

MESEČNE STATISTIKE LJUBLJANSKE BORZE

SEPTEMBER 2010

Letnik XVI, št. 09/10

PROMET

Tržni segment	Promet v 000 EUR	Količina	Število poslov
Delnice	29.569	1.308.599	9.123
Prva kotacija	20.200	590.195	5.331
Standardna kotacija	8.039	450.037	1.650
Vstopna kotacija	1.330	268.367	2.142
Obveznice	8.906	66.720	198
Investicijski kuponi	648	742.345	472
Plus kotacija	0	0	0
Osnovna kotacija	648	742.345	472
Delnice investicijskih družb	1.288	848.507	917
Kratkoročni VP	0	0	0
SKUPAJ PREKO BTS	40.411	2.966.171	10.710

VELIKOST TRGA

Tržni segment	Tržna kapitalizacija v mio EUR	Število izdaj	Število izdajateljjev
Delnice	7.099	75	73
Prva kotacija	4.659	8	8
Standardna kotacija	1.639	17	17
Vstopna kotacija	801	50	48
Obveznice	13.239	85	21
Investicijski kuponi	115	4	3
Plus kotacija	0	0	0
Osnovna kotacija	115	4	3
Delnice investicijskih družb	184	3	3
SKUPAJ	20.638	167	91

PROMET PO MESECIH LOČENO PO TRGIH V 000 EUR - DELNICE

	Organizirani trg		Izvenborzne transakcije*
	Navadni posli	Posli s svežnji	
sep.09	36.556	13.199	245.777
okt.09	48.245	5.990	234.730
nov.09	23.052	811	104.223
dec.09	36.279	3.314	122.027
jan.10	20.837	7.087	22.204
feb.10	17.241	12.625	28.333
mar.10	37.092	7.485	32.033
apr.10	22.081	5.734	71.426
maj.10	26.829	2.479	46.889
jun.10	22.408	6.046	68.151
jul.10	16.049	1.851	45.851
avg.10	19.451	3.461	89.012
sep.10	25.026	4.543	46.033

* ocena prometa poslov izven borze s tržnimi VP na podlagi prekrizb KDD in njihovih povprečnih tečajev v mesecu ter borzi javljenih poslov.

PRVA KOTACIJA DELNICE

	Promet v 000 EUR	Število poslov	Tržna kapitalizacija v mio EUR
GORENJE	1.928	428	207
INTEREUROPA	278	121	29
KRKA	11.386	2.773	2.250
LUKA KOPER	805	289	226
MERCATOR	706	228	567
NOVA KREDITNA BANKA MARIBOR	1.053	478	270
PETROL	1.759	398	523
TELEKOM SLOVENIJE	2.285	616	586
SKUPAJ	20.200	5.331	4.659

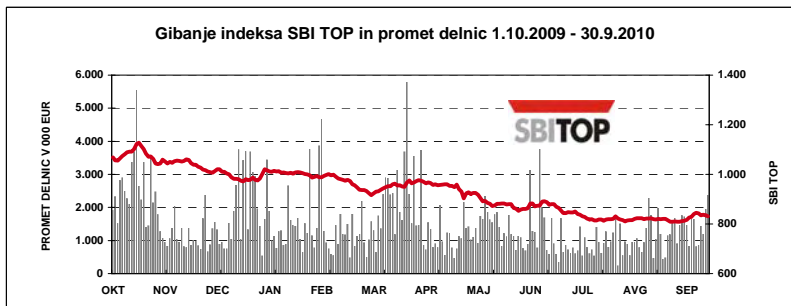
PROMET PO MESECIH LOČENO PO TRGIH V 000 EUR - OSTALI VP

	Organizirani trg		Izvenborzne transakcije*
	Navadni posli	Posli s svežnji	
sep.09	9.616	8.097	2.653.089
okt.09	7.479	2.825	650.827
nov.09	6.787	1.400	659.493
dec.09	10.573	5.971	713.826
jan.10	9.860	1.357	1.610.882
feb.10	5.588	4.801	658.748
mar.10	6.736	14.715	1.969.310
apr.10	7.790	1.355	711.245
maj.10	9.679	422	812.690
jun.10	4.913	9.575	932.145
jul.10	3.904	9.505	693.871
avg.10	7.017	7.202	1.142.150
sep.10	3.294	7.548	904.732

* ocena prometa poslov izven borze s tržnimi VP na podlagi prekrizb KDD in njihovih povprečnih tečajev v mesecu ter borzi javljenih poslov.

DONOSNOST BORZNIH INDEKSOV

Indeks	Mesečna donesnost (30.9.2010 / 31.8.2010)	Tekoča donesnost (30.9.2010 / 30.9.2009)	Donosnost v letu (30.9.2010 / 31.12.2009)
Slovenski Blue-Chip indeks (SBI TOP)	1,52%	-21,48%	-15,44%
LJSE Composite (LJSEX)	0,92%	-23,26%	-19,07%



**IZDAJATELJ**

Ljubljanska borza, d. d., Ljubljana
Slovenska 56
1000 Ljubljana

DODATNE INFORMACIJE

Elektronska pošta:	info@ljse.si
Telefon:	(01) 47-10-211 (01) 47-10-205
Kontaktne osebe:	Nataša Žabkar, Hermina Pantner
E-pošta:	natasa.zabkar@ljse.si hermina.pantner@ljse.si

STATISTIKE V ELEKTRONSKI OBLIKI:

<http://www.ljse.si/cgi-bin/ive/cgi?doc=975>



KAZALO

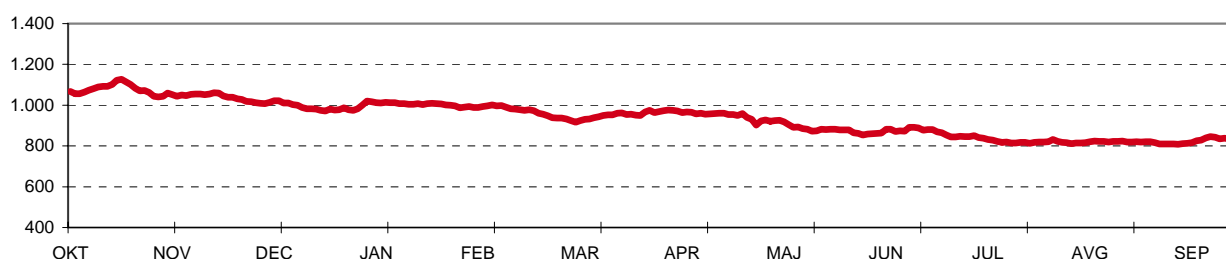
	Stran
A) BORZNI INDEKSI	1
A1) Vrednosti, donosnosti in grafi borznih indeksov	1
A2) Sestave borznih indeksov	3
B) ŠTEVILO IZDAJATELJEV, IZDAJ VREDNOSTNIH PAPIRJEV IN BORZNIH ČLANOV	4
C) PROMET	5
C1) Mesečni promet z vrednostnimi papirji	5
C2) Najprometnejši vrednostni papirji v mesecu	10
C3) Mesečni promet članov Ljubljanske borze	11
C4) Promet po mesecih	13
D) TRŽNA KAPITALIZACIJA	16
D1) Tržna kapitalizacija delnic	17
D2) Tržna kapitalizacija obveznic	19
D3) Tržna kapitalizacija investicijskih skladov	20
E) DRUGO	21
E1) Kazalniki (redne delnice v borzni kotaciji)	21
E2) Rekordne vrednosti	22
E3) Novi vrednostni papirji, izključitve in spremembe	23
F) SEZNAM VREDNOSTNIH PAPIRJEV	24
F1) Delnice - prva kotacija	24
F2) Delnice - standardna kotacija	25
F3) Delnice - vstopna kotacija	26
F4) Obveznice	29
F5) Vzajemni skladi	35
F6) Investicijske družbe	36

A) BORZNI INDEKSI

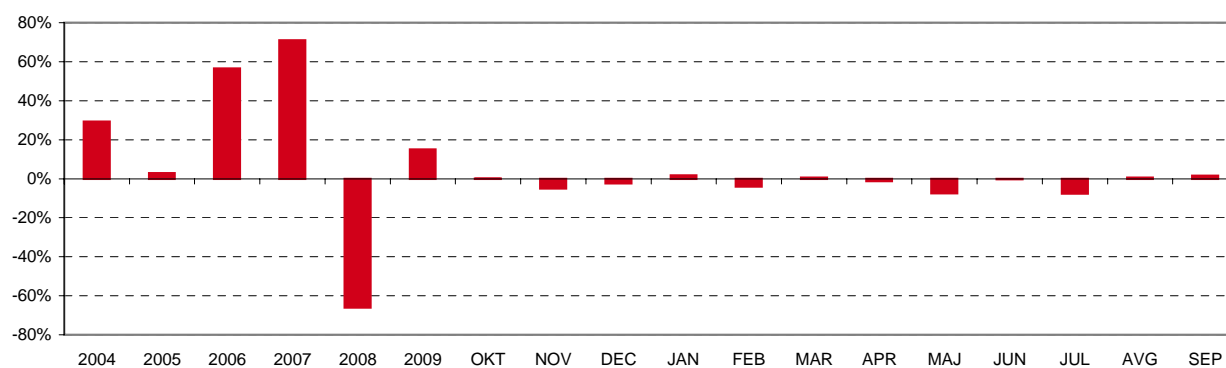
SBI TOP - SLOVENSKI BLUE-CHIP INDEKS

	Najvišja vrednost	Datum	Najnižja vrednost	Datum	Zaključna vrednost	Donosnost
2003	730,49	04.12.2003	534,14	08.07.2003	707,94	n.p.
2004	946,60	25.11.2004	706,53	05.01.2004	915,40	29,30%
2005	960,74	08.12.2005	817,33	01.07.2005	941,02	2,80%
2006	1.506,88	18.12.2006	940,16	03.01.2006	1.473,33	56,57%
2007	2.674,69	31.08.2007	1.501,26	03.01.2007	2.518,92	70,97%
2008	2.520,56	04.01.2008	801,65	23.12.2008	854,26	-66,09%
2009	1.127,23	16.10.2009	807,93	10.03.2009	982,67	15,03%
Leto 2010	Najvišja vrednost	Datum	Najnižja vrednost	Datum	Zaključna vrednost	Donosnost
januar	1.020,62	05.01.2010	999,65	04.01.2010	999,76	1,74%
februar	1.000,82	12.02.2010	960,01	26.02.2010	960,01	-3,98%
marec	965,95	31.03.2010	916,45	10.03.2010	965,95	0,62%
april	976,91	09.04.2010	954,01	30.04.2010	954,01	-1,24%
maj	958,35	04.05.2010	872,88	25.05.2010	882,66	-7,48%
junij	891,54	24.06.2010	853,31	09.06.2010	880,02	-0,30%
julij	880,49	01.07.2010	813,48	31.07.2010	813,48	-7,56%
avgust	831,07	06.08.2010	810,84	12.08.2010	818,46	0,61%
september	845,77	23.09.2010	808,59	14.09.2010	830,94	1,52%

Indeks SBI TOP od 1.10.2009 do 30.9.2010



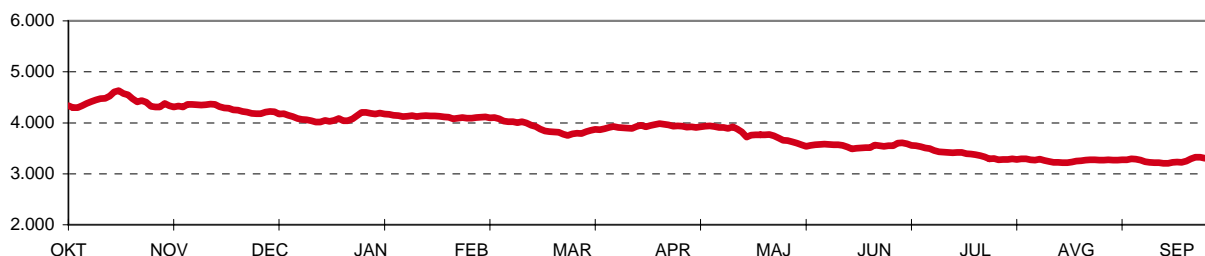
Donosnost indeksa SBI TOP



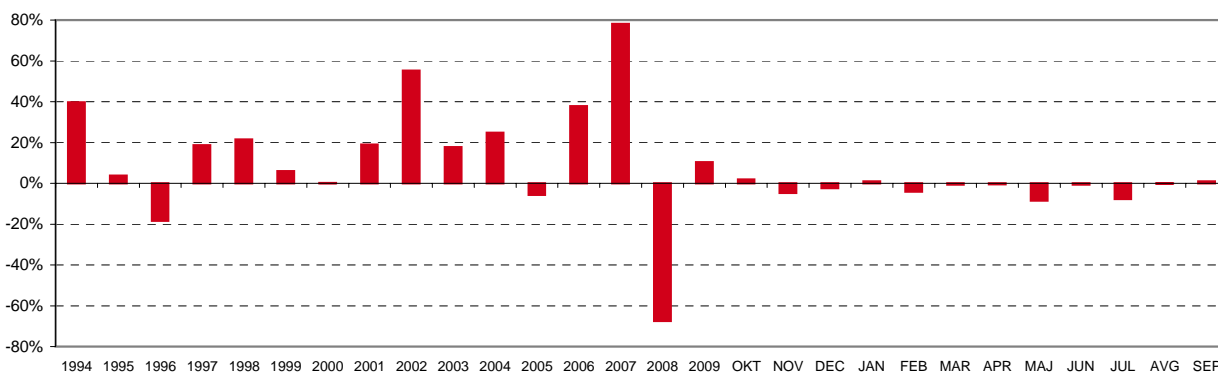
LJSEX - LJSE COMPOSITE

	Najvišja vrednost	Datum	Najnižja vrednost	Datum	Zaključna vrednost	Donosnost
1994	1.804,00	10.05.1994	1.015,92	06.01.1994	1.396,81	39,68%
1995	1.590,17	09.11.1995	1.016,99	13.07.1995	1.448,75	3,72%
1996	1.589,18	13.03.1996	891,93	10.09.1996	1.183,26	-18,33%
1997	1.655,36	10.02.1997	1.052,44	08.01.1997	1.404,70	18,71%
1998	2.026,47	10.08.1998	1.378,49	06.01.1998	1.705,77	21,43%
1999	1.981,87	19.02.1999	1.679,48	05.01.1999	1.806,26	5,89%
2000	1.903,66	24.01.2000	1.584,23	25.05.2000	1.807,94	0,09%
2001	2.159,35	19.12.2001	1.700,24	25.04.2001	2.151,59	19,01%
2002	3.547,64	08.11.2002	2.140,80	03.01.2002	3.340,20	55,24%
2003	4.034,53	05.12.2003	3.067,67	03.07.2003	3.931,64	17,71%
2004	4.935,29	15.11.2004	3.922,74	05.01.2004	4.904,48	24,74%
2005	5.131,61	01.02.2005	4.301,58	28.09.2005	4.630,10	-5,59%
2006	6.464,80	18.12.2006	4.427,22	29.03.2006	6.382,92	37,86%
2007	12.242,01	31.08.2007	6.551,52	03.01.2007	11.369,58	78,13%
2008	11.408,00	04.01.2008	3.460,30	23.12.2008	3.695,72	-67,49%
2009	4.633,46	16.10.2009	3.408,37	10.03.2009	4.078,64	10,36%
Leto 2010	Najvišja vrednost	Datum	Najnižja vrednost	Datum	Zaključna vrednost	Donosnost
januar	4.201,97	06.01.2010	4.117,78	29.01.2010	4.117,78	0,96%
februar	4.114,37	12.02.2010	3.953,14	26.02.2010	3.953,14	-4,00%
marec	3.928,97	24.03.2010	3.752,01	10.03.2010	3.925,70	-0,69%
april	3.983,60	09.04.2010	3.906,37	29.04.2010	3.907,75	-0,46%
maj	3.919,16	04.05.2010	3.539,40	26.05.2010	3.575,64	-8,50%
junij	3.605,74	24.06.2010	3.486,04	09.06.2010	3.551,39	-0,68%
julij	3.535,31	01.07.2010	3.275,05	26.07.2010	3.278,59	-7,68%
avgust	3.296,10	02.08.2010	3.215,83	16.08.2010	3.270,90	-0,23%
september	3.322,05	23.09.2010	3.206,54	14.09.2010	3.300,86	0,92%

Indeks LJSEX od 1.10.2009 do 30.9.2010



Donosnost indeksa LJSEX



A2) SESTAVA BORZNIH INDEKSOV

SLOVENSKI BLUE-CHIP INDEKS NA DAN 30.9.2010

Izdaja	Trgovalna koda	Prilagojeno število delnic	Enotni tečaj v EUR	Delež delnice v Indeksu	Panoga	Tržna kapitalizacija indeksa na dan 30.9.2010 (prosti obtok)
KRKA	KRKG	7.085.224	63,52	27,80%	farmacija	450.053.428 EUR
PETROL	PETG	1.460.411	250,89	22,64%	nafta in plin	366.402.441 EUR
MERCATOR	MELR	2.259.217	150,68	21,03%	trgovina	340.418.757 EUR
TELEKOM SLOVENIJE	TLSG	1.960.643	89,65	10,86%	telekomunikacije	175.771.681 EUR
NOVA KREDITNA BANKA MARIBOR	KBMR	15.649.187	10,35	10,01%	banka	161.969.090 EUR
GORENJE	GRVG	9.544.126	13,00	7,67%	gospodinjiski aparati	124.073.633 EUR
Tržna kapitalizacija indeksa						1.618.689.029 EUR
Delež trž. kapitalizacije rednih delnic v indeksu						22,80%

LJSE COMPOSITE NA DAN 30.9.2010

Izdaja	Trgovalna koda	Prilagojeno število delnic	Bazni tečaj v EUR	Delež delnice v Indeksu	Tržna kapitalizacija indeksa na dan 30.9.2010
MERCATOR	MELR	3.765.361	150,68	10,82%	567.364.595 EUR
PETROL	PETG	2.086.301	250,89	9,98%	523.432.058 EUR
TELEKOM SLOVENIJE	TLSG	5.685.866	89,65	9,72%	509.737.874 EUR
KRKA	KRKG	7.793.746	63,52	9,44%	495.058.771 EUR
ZAVAROVALNICA TRIGLAV	ZVTG	22.735.148	17,19	7,45%	390.817.194 EUR
SAVA	SAVA	2.006.987	187,93	7,19%	377.173.067 EUR
ABANKA	ABKN	7.198.874	41,88	5,75%	301.488.843 EUR
NOVA KREDITNA BANKA MARIBOR	KBMR	26.081.979	10,35	5,15%	269.948.483 EUR
LUKA KOPER	LKPG	14.000.000	16,17	4,32%	226.380.000 EUR
GORENJE	GRVG	15.906.876	13,00	3,94%	206.789.388 EUR
PIVOVARNA LAŠKO	PILR	8.611.481	15,45	2,54%	133.047.381 EUR
KD GROUP	KDHR	2.675.640	43,60	2,22%	116.657.904 EUR
NFD HOLDING	NF2R	33.727.196	2,85	1,83%	96.122.509 EUR
TERME ČATEŽ	TCRG	497.022	179,00	1,70%	88.966.938 EUR
HELIOS	HDOG	278.446	305,05	1,62%	84.939.952 EUR
POZAVAROVALNICA SAVA	POSR	9.362.519	8,40	1,50%	78.645.160 EUR
AKTIVA NALOŽBE	ATPG	18.214.875	3,56	1,24%	64.844.955 EUR
KD	SKDR	186.436	325,10	1,16%	60.610.344 EUR
SALUS	SALR	134.980	432,00	1,11%	58.311.360 EUR
AERODROM LJUBLJANA	AELG	1.936.229	23,72	0,88%	45.927.352 EUR
CINKARNA CELJE	CICG	814.626	53,40	0,83%	43.501.028 EUR
ISTRABENZ	ITBG	5.180.000	7,00	0,68%	36.260.000 EUR
MAKSIMA INVEST	MKIR	11.529.102	3,10	0,68%	35.740.216 EUR
ŽITO	ZTOG	355.792	86,15	0,58%	30.651.481 EUR
INTEREUROPA	IEKG	7.902.413	3,69	0,56%	29.159.904 EUR
ETOL	ETOG	254.619	107,00	0,52%	27.244.233 EUR
NAMA	NALN	953.795	27,00	0,49%	25.752.465 EUR
ISKRA AVTOELEKTRIKA	IALG	1.608.313	15,19	0,47%	24.430.274 EUR
ZLATÁ MONETA II	ZM2R	8.232.861	2,70	0,42%	22.228.725 EUR
JUTEKS	JTKG	641.432	34,00	0,42%	21.808.688 EUR
VIPA HOLDING	VHDR	7.347.565	2,83	0,40%	20.793.609 EUR
MARINA PORTOROŽ	MAPG	313.932	53,90	0,32%	16.920.935 EUR
MODRA LINIJA HOLDING	MLHR	2.192.411	7,50	0,31%	16.443.083 EUR
DELO PRODAJA	DPRG	593.549	26,00	0,29%	15.432.274 EUR
GRAND HOTEL UNION	GHUG	1.814.613	8,00	0,28%	14.516.904 EUR
MLINOTEST	MAJG	2.389.177	5,50	0,25%	13.140.474 EUR
FINETOL	FINR	317.898	39,90	0,24%	12.684.130 EUR
TRIGLAV NALOŽBE	TRSG	13.182.366	0,80	0,20%	10.545.893 EUR
PLAMA - PUR	POPG	686.798	15,00	0,20%	10.301.970 EUR
M1	MR1R	3.932.515	2,60	0,19%	10.224.539 EUR
MERCATA	MR0R	2.891.874	3,50	0,19%	10.121.559 EUR
HRAM HOLDING	ST1R	4.346.667	2,20	0,18%	9.562.667 EUR
GEA	GSBG	1.254.960	6,90	0,17%	8.659.224 EUR
MP FINANCE	MDUR	75.000	80,00	0,11%	6.000.000 EUR
SLOVENIJALES	SLLG	273.377	21,60	0,11%	5.904.943 EUR
DATA LAB TEHNOLOGIJE	DATR	106.519	53,50	0,11%	5.698.767 EUR
ALPETOURL POTOVALNA AGENCIJA	APAG	497.847	10,60	0,10%	5.277.178 EUR
CETIS	CETG	200.000	25,50	0,10%	5.100.000 EUR
KOMPAS MTS	MTSG	594.601	8,50	0,10%	5.054.109 EUR
MP NALOŽBE	MPLR	400.000	12,00	0,09%	4.800.000 EUR
MELAMIN	MKOG	349.913	13,45	0,09%	4.706.330 EUR
GORIŠKE OPEKARNE	GORG	523.634	8,00	0,08%	4.189.072 EUR
TERME DOBRNA	ZDDG	692.542	5,80	0,08%	4.016.744 EUR
AGROGORICA	AGOG	400.000	9,22	0,07%	3.688.000 EUR
ZVON ENA HOLDING	ZVHR	12.431.743	0,28	0,07%	3.480.888 EUR
VELANA	VLJG	1.409.645	2,00	0,05%	2.819.290 EUR
INTERTRADE ITA	INRG	69.531	40,49	0,05%	2.815.310 EUR
NIKA	NIKN	189.876	14,80	0,05%	2.810.165 EUR
KOŠAKI TMI	TKMG	40.374	58,00	0,04%	2.341.692 EUR
ELMO	IELG	708.000	3,00	0,04%	2.124.000 EUR
MAKSIMA HOLDING	MAHR	6.399.850	0,32	0,04%	2.047.952 EUR
KS NALOŽBE	KSFR	3.909.878	0,40	0,03%	1.563.951 EUR
JAVOR PIVKA	JPIG	1.134.022	1,36	0,03%	1.542.270 EUR
TRDNJAVA I HOLDING	TR1R	1.291.809	1,16	0,03%	1.498.498 EUR
INLES	IHPG	712.410	2,10	0,03%	1.496.061 EUR
ZVON DVA HOLDING	ZV2R	14.120.934	0,10	0,03%	1.412.093 EUR
TEKSTINA	TEAG	1.127.293	1,12	0,02%	1.262.568 EUR
ZDRAVILIŠČE ROGAŠKA	RGS	901.581	0,35	0,01%	315.553 EUR
SIVENT	SING	1.229.712	0,15	0,00%	184.457 EUR
D NALOŽBE	DFNR	90.810	0,41	0,00%	37.232 EUR
5.244.575.526 EUR					
73,87%					

B) ŠTEVILO IZDAJATELJEV, IZDAJ VREDNOSTNIH PAPIRJEV IN BORZNIH ČLANOV

	30.9.2009	31.12.2009	31.8.2010	30.9.2010
ŠTEVILO IZDAJATELJEV	101	98	97	91
Trg delnic - prva kotacija	8	8	8	8
Trg delnic - standardna kotacija	17	17	17	17
Trg delnic - vstopna kotacija	53	51	49	48
Trg obveznic	22	21	21	21
Trg investicijskih kuponov - plus kotacija	1	1	0	0
Trg investicijskih kuponov - osnovna kotacija	3	3	3	3
Trg delnic investicijskih družb	4	4	3	3
Trg strukturiranih produktov	1	1	1	1
	30.9.2009	31.12.2009	31.8.2010	30.9.2010
ŠTEVILO IZDAJ VRED. PAPIRJEV	177	174	169	167
Trg delnic - prva kotacija	8	8	8	8
Trg delnic - standardna kotacija	17	17	17	17
Trg delnic - vstopna kotacija	55	53	51	50
Trg obveznic	86	85	86	85
Trg investicijskih kuponov - plus kotacija	2	2	0	0
Trg investicijskih kuponov - osnovna kotacija	5	5	4	4
Trg delnic investicijskih družb	4	4	3	3
Trg strukturiranih produktov	5	2	1	1
	30.9.2009	31.12.2009	31.8.2010	30.9.2010
ŠTEVILO ČLANOV	23	25	23	23

C1) PROMET Z VREDNOSTNIMI PAPIRJI V SEPTEMBRU 2010

TRG DELNIC - PRVA KOTACIJA

Izdaja	Borzni promet (v EUR)	Navadni promet (v EUR)	Promet s svežnji (v EUR)	Delež v skupnem prometu	Delež v prometu z delnicami	Količina	Št. poslov
Skupaj	20.199.516	18.187.973	2.011.543	49,99%	68,31%	590.195	5.331
1 KRKA	11.386.271	10.760.511	625.759	28,18%	38,51%	176.446	2.773
2 TELEKOM SLOVENIJE	2.285.320	2.057.820	227.500	5,66%	7,73%	25.436	616
3 GORENJE	1.927.589	1.927.589	0	4,77%	6,52%	149.386	428
4 PETROL	1.758.783	1.146.783	612.000	4,35%	5,95%	7.228	398
5 NOVA KREDITNA BANKA MARIBOR	1.053.150	640.066	413.084	2,61%	3,56%	100.944	478
6 LUKA KOPER	804.827	804.827	0	1,99%	2,72%	50.284	289
7 MERCATOR	705.626	705.626	0	1,75%	2,39%	4.875	228
8 INTEREUROPA	277.950	144.750	133.200	0,69%	0,94%	75.596	121

TRG DELNIC - STANDARDNA KOTACIJA

Izdaja	Borzni promet (v EUR)	Navadni promet (v EUR)	Promet s svežnji (v EUR)	Delež v skupnem prometu	Delež v prometu z delnicami	Količina	Št. poslov
Skupaj	8.039.355	5.507.900	2.531.455	19,89%	27,19%	450.037	1.650
Redne delnice	8.038.235	5.506.780	2.531.455	19,89%	27,18%	449.992	1.648
1 SAVA	2.763.983	2.763.983	0	6,84%	9,35%	15.877	596
2 POZAVAROVALNICA SAVA	2.039.254	732.839	1.306.415	5,05%	6,90%	256.946	178
3 ZAVAROVALNICA TRIGLAV	1.667.599	1.177.559	490.040	4,13%	5,64%	95.355	337
4 PIVOVARNA LAŠKO	895.489	160.489	735.000	2,22%	3,03%	60.754	152
5 AERODROM LJUBLJANA	308.325	308.325	0	0,76%	1,04%	12.819	193
6 ABANKA	202.930	202.930	0	0,50%	0,69%	4.809	27
7 SALUS	57.503	57.503	0	0,14%	0,19%	130	28
8 ŽITO	42.166	42.166	0	0,10%	0,14%	492	49
9 ISKRA AVTOELEKTRIKA	19.436	19.436	0	0,05%	0,07%	1.282	11
10 ETOL	18.870	18.870	0	0,05%	0,06%	180	9
11 TERME ČATEŽ	9.811	9.811	0	0,02%	0,03%	54	13
12 ISTRABENZ	6.381	6.381	0	0,02%	0,02%	940	51
13 DELO PRODAJA	5.806	5.806	0	0,01%	0,02%	230	3
14 MLINOTEST	682	682	0	0,00%	0,00%	124	1
15 KOMPAS MTS	0	0	0	0,00%	0,00%	0	0
16 NIKA	0	0	0	0,00%	0,00%	0	0
Prednostne delnice	1.120	1.120	0	0,00%	0,00%	45	2
1 PROBANKA	1.120	1.120	0	0,00%	0,00%	45	2

TRG DELNIC - VSTOPNA KOTACIJA

Izdaja	Borzni promet (v EUR)	Navadni promet (v EUR)	Promet s svežnji (v EUR)	Delež v skupnem prometu	Delež v prometu z delnicami	Količina	Št. poslov
Skupaj	1.329.825	1.329.825	0	3,29%	4,50%	268.367	2.142
Redne delnice	1.303.937	1.303.937	0	3,23%	4,41%	266.575	1.998
1 NFD HOLDING	398.469	398.469	0	0,99%	1,35%	141.236	481
2 AGROGORICA	244.572	244.572	0	0,61%	0,83%	26.532	26
3 KD GROUP	225.687	225.687	0	0,56%	0,76%	5.123	446
4 HELIOS	159.298	159.298	0	0,39%	0,54%	509	44
5 AKTIVA NALOŽBE	38.241	38.241	0	0,09%	0,13%	11.726	150
6 MERCATA	31.911	31.911	0	0,08%	0,11%	9.125	83
7 M1	31.220	31.220	0	0,08%	0,11%	12.173	120
8 CINKARNA CELJE	23.189	23.189	0	0,06%	0,08%	441	10
9 ZLATA MONETA II	22.230	22.230	0	0,06%	0,08%	8.100	81
10 PLAMA - PUR	21.227	21.227	0	0,05%	0,07%	1.410	12
11 KD	16.320	16.320	0	0,04%	0,06%	51	9
12 MAKSIMA INVEST	13.784	13.784	0	0,03%	0,05%	4.855	72
13 HRAM HOLDING	12.003	12.003	0	0,03%	0,04%	5.456	23
14 NAMA	10.653	10.653	0	0,03%	0,04%	396	2
15 CETIS	9.274	9.274	0	0,02%	0,03%	311	7
16 VIPA HOLDING	7.453	7.453	0	0,02%	0,03%	2.659	28
17 JUTEKS	7.073	7.073	0	0,02%	0,02%	217	12
18 MELAMIN	5.824	5.824	0	0,01%	0,02%	433	4
19 TRIGLAV NALOŽBE	5.434	5.434	0	0,01%	0,02%	6.802	68
20 MODRA LINIJA HOLDING	5.348	5.348	0	0,01%	0,02%	713	24
21 FINETOL	4.407	4.407	0	0,01%	0,01%	104	10
22 JAVOR PIVKA	2.889	2.889	0	0,01%	0,01%	2.110	9
23 ZVON ENA HOLDING	1.934	1.934	0	0,00%	0,01%	6.720	62
24 ALPETOURL POTOVALNA AGENCIJA	1.468	1.468	0	0,00%	0,00%	134	3
25 ZVON DVA HOLDING	1.345	1.345	0	0,00%	0,00%	14.474	75
26 SLOVENIJALES	1.145	1.145	0	0,00%	0,00%	53	2
27 KS NALOŽBE	724	724	0	0,00%	0,00%	2.075	42
28 DATALAB TEHNOLOGIJE	268	268	0	0,00%	0,00%	5	1
29 SIVENT	222	222	0	0,00%	0,00%	1.142	45
30 GRAND HOTEL UNION	152	152	0	0,00%	0,00%	19	1
31 INLES	57	57	0	0,00%	0,00%	27	1
32 MARINA PORTOROŽ	54	54	0	0,00%	0,00%	1	1
33 MAKSIMA HOLDING	51	51	0	0,00%	0,00%	1.436	37
34 TRDNJAVA I HOLDING	12	12	0	0,00%	0,00%	6	6
35 TEKSTINA	1	1	0	0,00%	0,00%	1	1
36 ALPOS	0	0	0	0,00%	0,00%	0	0
37 D NALOŽBE	0	0	0	0,00%	0,00%	0	0
38 GORIŠKE OPEKARNE	0	0	0	0,00%	0,00%	0	0
39 GEA	0	0	0	0,00%	0,00%	0	0
40 MP FINANCE	0	0	0	0,00%	0,00%	0	0
41 MP NALOŽBE	0	0	0	0,00%	0,00%	0	0
42 ZDRAVILIŠČE ROGAŠKA	0	0	0	0,00%	0,00%	0	0
43 KOŠAKI TMI	0	0	0	0,00%	0,00%	0	0
44 VELANA	0	0	0	0,00%	0,00%	0	0
45 TERME DOBRNA	0	0	0	0,00%	0,00%	0	0
Prednostne delnice	25.888	25.888	0	0,06%	0,09%	1.792	144
1 KD GROUP	25.888	25.888	0	0,06%	0,09%	1.792	144
2 PRVA GROUP	0	0	0	0,00%	0,00%	0	0
3 ZDRAVILIŠČE ROGAŠKA	0	0	0	0,00%	0,00%	0	0

TRG OBVEZNIC

Izdaja	Borzni promet (v EUR)	Navadni promet (v EUR)	Promet s svežnji (v EUR)	Delež v skupnem prometu	Delež v prometu z obveznicami	Količina	Št. poslov
Skupaj	8.906.462	1.358.425	7.548.037	22,04%	100,00%	66.720	198
1 NOVA KBM 7. IZDAJA	5.003.555	0	5.003.555	12,38%	56,18%	11.866	5
2 SLOVENSKA ODŠKODNINSKA DRUŽBA 2. IZDAJA	1.852.998	1.097.939	755.060	4,59%	20,81%	49.091	116
3 NLB 15. IZDAJA	1.789.423	0	1.789.423	4,43%	20,09%	4.200	1
4 REPUBLIKA SLOVENIJA 66. IZDAJA	56.360	56.360	0	0,14%	0,63%	50	2
5 ZAVAROVALNICA TRIGLAV 2. IZDAJA	52.005	52.005	0	0,13%	0,58%	52	2
6 PROBANKA 11. IZDAJA	47.000	47.000	0	0,12%	0,53%	47	28
7 NLB 26. IZDAJA	42.309	42.309	0	0,10%	0,48%	408	18
8 BANKA CELJE 13. IZDAJA	23.161	23.161	0	0,06%	0,26%	23	5
9 REPUBLIKA SLOVENIJA 21. IZDAJA	19.071	19.071	0	0,05%	0,21%	925	10
10 PETROL 1. IZDAJA	8.800	8.800	0	0,02%	0,10%	8	2
11 BANKA CELJE 12. IZDAJA	4.120	4.120	0	0,01%	0,05%	4	2
12 KD HOLDING 2. IZDAJA	2.366	2.366	0	0,01%	0,03%	26	1
13 FACTOR BANKA 20. IZDAJA	1.870	1.870	0	0,00%	0,02%	2	1
14 REPUBLIKA SLOVENIJA 53. IZDAJA	1.155	1.155	0	0,00%	0,01%	11	2
15 SAVA 2. IZDAJA	1.010	1.010	0	0,00%	0,01%	1	1
16 POŠTNA BANKA SLOVENIJE 7. IZDAJA	835	835	0	0,00%	0,01%	2	1
17 REPUBLIKA SLOVENIJA 38. IZDAJA	424	424	0	0,00%	0,00%	4	1
18 ABANKA VIPA 8. IZDAJA	0	0	0	0,00%	0,00%	0	0
19 ABANKA VIPA 9. IZDAJA	0	0	0	0,00%	0,00%	0	0
20 ABANKA VIPA 10. IZDAJA	0	0	0	0,00%	0,00%	0	0
21 ABANKA VIPA 11. IZDAJA	0	0	0	0,00%	0,00%	0	0
22 ABANKA VIPA 12. IZDAJA	0	0	0	0,00%	0,00%	0	0
23 BANKA CELJE 10. IZDAJA	0	0	0	0,00%	0,00%	0	0
24 BANKA CELJE 11. IZDAJA	0	0	0	0,00%	0,00%	0	0
25 BANKA CELJE 8. IZDAJA	0	0	0	0,00%	0,00%	0	0
26 BANKA DOMŽALE 1. IZDAJA	0	0	0	0,00%	0,00%	0	0
27 BANKA ZASAVJE 3. IZDAJA	0	0	0	0,00%	0,00%	0	0
28 CIMOS 1. IZDAJA	0	0	0	0,00%	0,00%	0	0
29 DEOS 1. IZDAJA	0	0	0	0,00%	0,00%	0	0
30 DELO PRODAJA 1. IZDAJA	0	0	0	0,00%	0,00%	0	0
31 DARS	0	0	0	0,00%	0,00%	0	0
32 DARS 3. IZDAJA	0	0	0	0,00%	0,00%	0	0
33 FACTOR BANKA 9. IZDAJA	0	0	0	0,00%	0,00%	0	0
34 FACTOR BANKA 11. IZDAJA	0	0	0	0,00%	0,00%	0	0
35 FACTOR BANKA 14. IZDAJA	0	0	0	0,00%	0,00%	0	0
36 FACTOR BANKA 15. IZDAJA	0	0	0	0,00%	0,00%	0	0
37 FACTOR BANKA 16. IZDAJA	0	0	0	0,00%	0,00%	0	0
38 FACTOR BANKA 17. IZDAJA	0	0	0	0,00%	0,00%	0	0
39 FACTOR BANKA 19. IZDAJA	0	0	0	0,00%	0,00%	0	0
40 FACTOR BANKA 21. IZDAJA	0	0	0	0,00%	0,00%	0	0
41 KB1909 1. IZDAJA	0	0	0	0,00%	0,00%	0	0
42 NOVA KBM 9. IZDAJA	0	0	0	0,00%	0,00%	0	0
43 KD HOLDING 1. IZDAJA	0	0	0	0,00%	0,00%	0	0
44 POSLOVNI SISTEM MERCATOR	0	0	0	0,00%	0,00%	0	0
45 NLB 13. IZDAJA	0	0	0	0,00%	0,00%	0	0
46 NLB 17. IZDAJA	0	0	0	0,00%	0,00%	0	0
47 NLB 18. IZDAJA	0	0	0	0,00%	0,00%	0	0
48 NLB 19. IZDAJA	0	0	0	0,00%	0,00%	0	0
49 NLB 22. IZDAJA	0	0	0	0,00%	0,00%	0	0
50 POŠTNA BANKA SLOVENIJE 6. IZDAJA	0	0	0	0,00%	0,00%	0	0
51 PROBANKA 10. IZDAJA	0	0	0	0,00%	0,00%	0	0
52 PROBANKA 7. IZDAJA	0	0	0	0,00%	0,00%	0	0
53 PROBANKA 8. IZDAJA	0	0	0	0,00%	0,00%	0	0
54 PROBANKA 9. IZDAJA	0	0	0	0,00%	0,00%	0	0
55 POTEZA SKUPINA 1. IZDAJA	0	0	0	0,00%	0,00%	0	0
56 REPUBLIKA SLOVENIJA 23. IZDAJA	0	0	0	0,00%	0,00%	0	0
57 REPUBLIKA SLOVENIJA 26. IZDAJA	0	0	0	0,00%	0,00%	0	0
58 REPUBLIKA SLOVENIJA 29. IZDAJA	0	0	0	0,00%	0,00%	0	0
59 REPUBLIKA SLOVENIJA 32. IZDAJA	0	0	0	0,00%	0,00%	0	0
60 REPUBLIKA SLOVENIJA 33. IZDAJA	0	0	0	0,00%	0,00%	0	0
61 REPUBLIKA SLOVENIJA 44. IZDAJA	0	0	0	0,00%	0,00%	0	0
62 REPUBLIKA SLOVENIJA 48. IZDAJA	0	0	0	0,00%	0,00%	0	0
63 REPUBLIKA SLOVENIJA 49. IZDAJA	0	0	0	0,00%	0,00%	0	0
64 REPUBLIKA SLOVENIJA 50. IZDAJA	0	0	0	0,00%	0,00%	0	0
65 REPUBLIKA SLOVENIJA 54. IZDAJA	0	0	0	0,00%	0,00%	0	0
66 REPUBLIKA SLOVENIJA 57. IZDAJA	0	0	0	0,00%	0,00%	0	0
67 REPUBLIKA SLOVENIJA 59. IZDAJA	0	0	0	0,00%	0,00%	0	0
68 REPUBLIKA SLOVENIJA 61. IZDAJA	0	0	0	0,00%	0,00%	0	0
69 REPUBLIKA SLOVENIJA 62. IZDAJA	0	0	0	0,00%	0,00%	0	0
70 REPUBLIKA SLOVENIJA 63. IZDAJA	0	0	0	0,00%	0,00%	0	0
71 REPUBLIKA SLOVENIJA 65. IZDAJA	0	0	0	0,00%	0,00%	0	0
72 REPUBLIKA SLOVENIJA 67. IZDAJA	0	0	0	0,00%	0,00%	0	0
73 SID BANKA 1. IZDAJA	0	0	0	0,00%	0,00%	0	0
74 STANOVANJSKI SKLAD RS 1. IZDAJA	0	0	0	0,00%	0,00%	0	0
75 STANOVANJSKI SKLAD RS 3. IZDAJA	0	0	0	0,00%	0,00%	0	0
76 BANKA VIPA 7. IZDAJA	0	0	0	0,00%	0,00%	0	0
77 ZAVAROVALNICA TRIGLAV 1. IZDAJA	0	0	0	0,00%	0,00%	0	0
78 DROGA KOLINSKA 1. IZDAJA	0	0	0	0,00%	0,00%	0	0
79 DARS 2. IZDAJA	0	0	0	0,00%	0,00%	0	0
80 FACTOR BANKA 22. IZDAJA	0	0	0	0,00%	0,00%	0	0
81 KB1909 2. IZDAJA	0	0	0	0,00%	0,00%	0	0
82 NLB 20. IZDAJA	0	0	0	0,00%	0,00%	0	0
83 NLB 23. IZDAJA	0	0	0,00%	0,00%	0	0	0
84 REPUBLIKA SLOVENIJA 64. IZDAJA	0	0	0,00%	0,00%	0	0	0
85 REPUBLIKA SLOVENIJA 68. IZDAJA	0	0	0	0,00%	0,00%	0	0

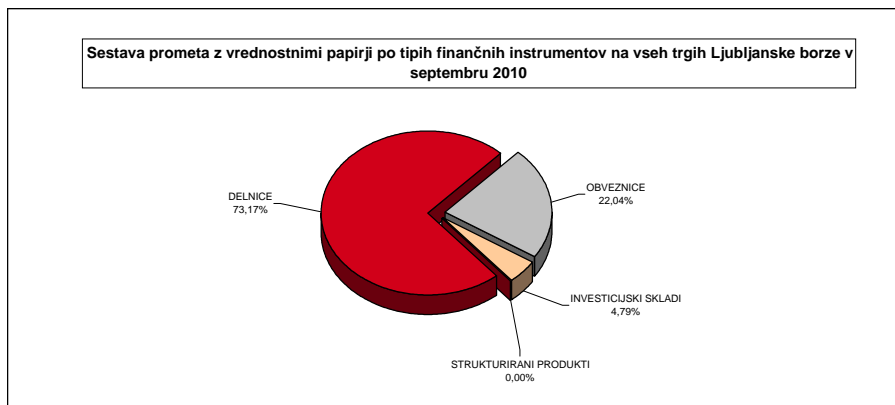
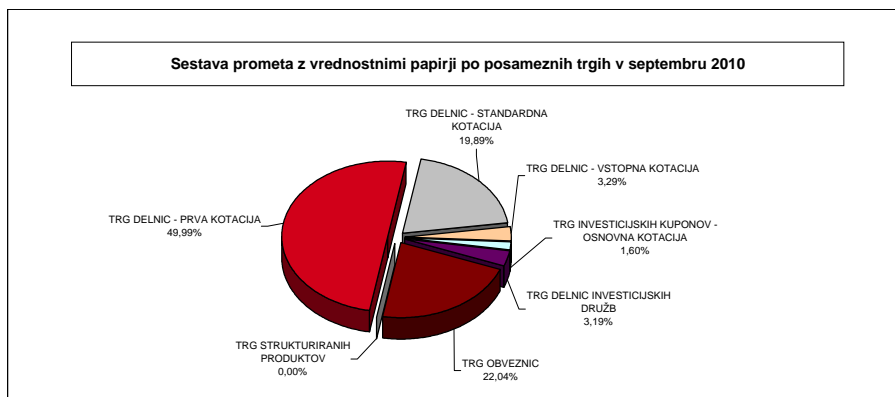
TRG INVESTICIJSKIH KUPONOV - OSNOVNA KOTACIJA

Izdaja	Borzni promet (v EUR)	Navadni promet (v EUR)	Promet s svežnji (v EUR)	Delež v skupnem prometu	Delež v prometu s skladi	Količina	Št. poslov
Skupaj	648.144	648.144	0	1,60%	33,48%	742.345	472
1 PROBANKA GLOBALNI NALOŽBENI SKLAD	489.997	489.997	0	1,21%	25,31%	722.521	182
2 INFOND GLOBAL	128.384	128.384	0	0,32%	6,63%	13.273	164
3 INFOND DYNAMIC	29.172	29.172	0	0,07%	1,51%	6.431	125
4 ALTA EUROSTOCK	590	590	0	0,00%	0,03%	120	1

TRG DELNIC INVESTICIJSKIH DRUŽB

Izdaja	Borzni promet (v EUR)	Navadni promet (v EUR)	Promet s svežnji (v EUR)	Delež v skupnem prometu	Delež v prometu s skladi	Količina	Št. poslov
Skupaj	1.287.561	1.287.561	0	3,19%	66,52%	848.507	917
1 KD ID	638.574	638.574	0	1,58%	32,99%	130.959	453
2 NFD 1 DELNIŠKI INVESTICIJSKI SKLAD	540.574	540.574	0	1,34%	27,93%	700.730	367
3 ZVON ENA ID	108.414	108.414	0	0,27%	5,60%	16.818	97

Skupaj delnice	29.568.696	25.025.698	4.542.998	73,17%	73,17%	1.308.599	9.123
Skupaj investicijski skladi	1.935.705	1.935.705	0	4,79%	4,79%	1.590.852	1.389
Skupaj obveznice	8.906.462	1.358.425	7.548.037	22,04%	22,04%	66.720	198
Strukturirani produkti	0	0	0	0,00%	-	0	0
Skupaj promet na borzi	40.410.863	28.319.828	12.091.036	100,00%	100,00%	2.966.171	10.710

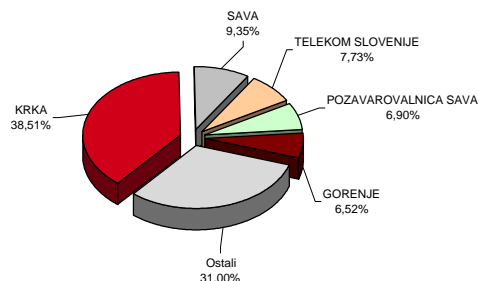


C2) NAJPROMETNEJŠI VREDNOSTNI PAPIRJI SEPTEMBER 2010

NAJPROMETNEJŠE DELNICE PREKO BTS

Izdaja	Promet v 000 EUR	Število poslov	Tržna kapitalizacija v mio EUR na 30.9.2010
KRKA	11.386	2.773	2.250
SAVA	2.764	596	377
TELEKOM SLOVENIJE	2.285	616	586
POZAVAROVALNICA SAVA	2.039	178	79
GORENJE	1.928	428	207
Ostali	9.166	4.532	3.601
SKUPAJ	29.569	9.123	7.099

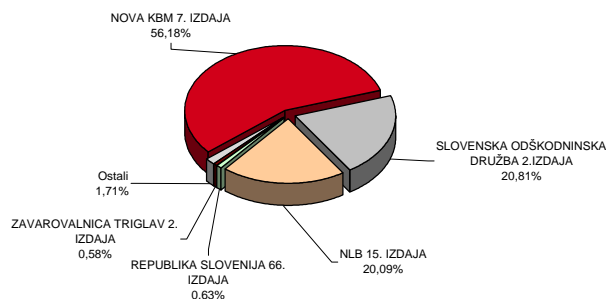
Najprometnejše delnice na vseh trgih borze



NAJPROMETNEJŠE OBVEZNICE PREKO BTS

Izdaja	Promet v 000 EUR	Število poslov	Tržna kapitalizacija v mio EUR na 30.9.2010
NOVA KBM 7. IZDAJA	5.004	5	29
SLOVENSKA ODŠKODNINSKA DRUŽBA 2.IZDAJA	1.853	116	616
NLB 15. IZDAJA	1.789	1	55
REPUBLIKA SLOVENIJA 66. IZDAJA	56	2	1.691
ZAVAROVALNICA TRIGLAV 2. IZDAJA	52	2	30
Ostali	152	72	10.819
SKUPAJ	8.906	198	13.239

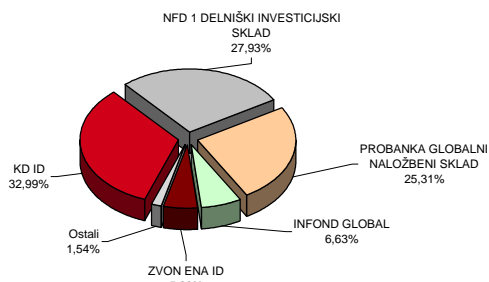
Najprometnejše obveznice na vseh trgih borze



NAJPROMETNEJŠE DELNICE INVESTICIJSKIH SKLADOV PREKO BTS

Izdaja	Promet v 000 EUR	Število poslov	Tržna kapitalizacija v mio EUR na 30.9.2010
KD ID	639	453	44
NFD 1 DELNIŠKI INVESTICIJSKI SKLAD	541	367	125
PROBANKA GLOBALNI NALOŽBENI SKLAD	490	182	33
INFOND GLOBAL	128	164	56
ZVON ENA ID	108	97	15
Ostali	30	126	26
SKUPAJ	1.936	1.389	299

Najprometnejši investicijski skladi na vseh trgih borze

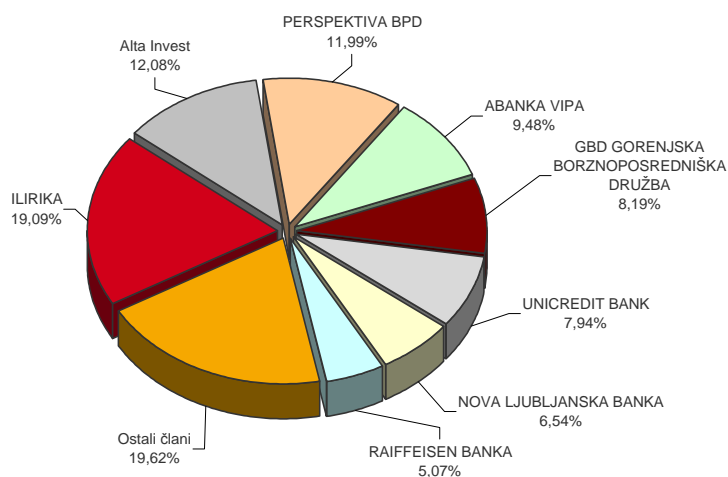


C3) PROMET ČLANOV LJUBLJANSKE BORZE

PROMET ČLANOV PO TIPU POSLA V SEPTEMBRU 2010

Član	v EUR			
	Navadni posli	Posli s svežnji	Skupaj preko BTS	% od prometa preko BTS
1 ILIRIKA	8.632.783	6.796.095	15.428.879	19,09%
2 Alta Invest	4.598.555	5.164.813	9.763.368	12,08%
3 PERSPEKTIVA BPD	680.912	9.008.494	9.689.407	11,99%
4 ABANKA VIPA	7.661.847		7.661.847	9,48%
5 GBD GORENJSKA BORZNOPOSREDNIŠKA DRUŽBA	6.619.124		6.619.124	8,19%
6 UNICREDIT BANK	5.492.318	925.819	6.418.137	7,94%
7 NOVA LJUBLJANSKA BANKA	3.540.829	1.748.849	5.289.678	6,54%
8 RAIFFEISEN BANKA	4.096.143		4.096.143	5,07%
9 SKB BANKA	2.606.061		2.606.061	3,22%
10 ARGONOS BPH	2.491.549		2.491.549	3,08%
11 KD BANKA	1.637.979	372.000	2.009.979	2,49%
12 FACTOR BANKA	1.589.288		1.589.288	1,97%
13 PROBANKA	1.571.597		1.571.597	1,94%
14 CERTIUS BPH	1.100.531		1.100.531	1,36%
15 PFCI	1.079.721		1.079.721	1,34%
16 NOVA KBM	1.068.605		1.068.605	1,32%
17 HYPO ALPE-ADRIA-BANK	828.607		828.607	1,03%
18 DEŽELNA BANKA SLOVENIJE	236.596	166.000	402.596	0,50%
19 MOJA DELNICA BPH	376.935		376.935	0,47%
20 BANKA KOPER	303.636		303.636	0,38%
21 GORENJSKA BANKA	270.406		270.406	0,33%
22 ecetra	155.634		155.634	0,19%
23 BKS BANK AG, Bančna podružnica				0,00%
Skupaj	56.639.656	24.182.071	80.821.727	100,00%

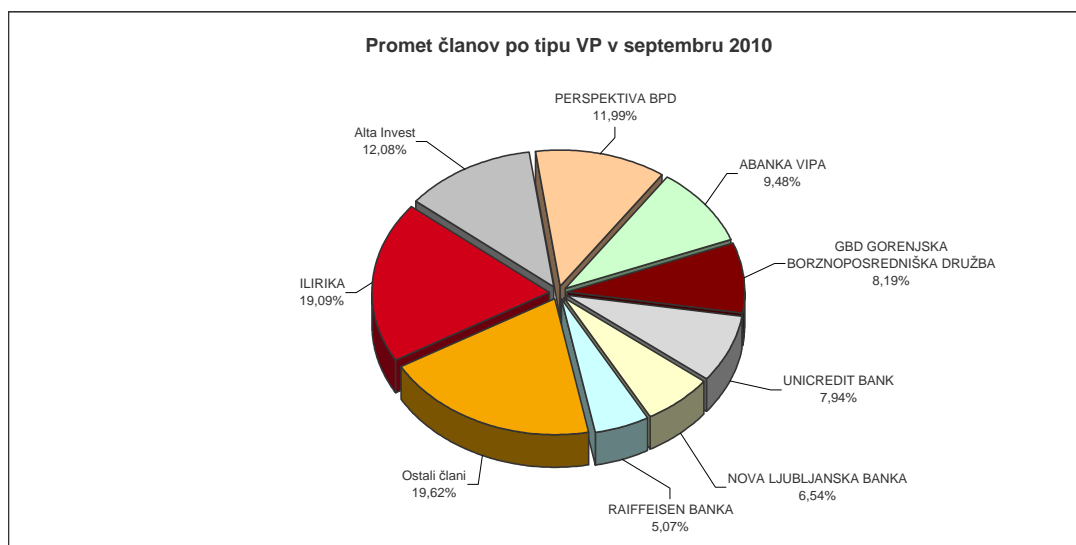
Promet članov po tipu posla v septembru 2010



PROMET ČLANOV PO TIPU VREDNOSTNEGA PAPIRJA V SEPTEMBRU 2010

v EUR

Član	Delnice	Obveznice	Investicijski skladi	Skupni promet	% od skupnega prometa
1 ILIRIKA	11.625.194	3.772.418	31.268	15.428.879	19,09%
2 Alta Invest	7.979.780	1.636.062	147.527	9.763.368	12,08%
3 PERSPEKTIVA BPD	808.945	8.878.012	2.450	9.689.407	11,99%
4 ABANKA VIPA	6.965.803	266.712	429.331	7.661.847	9,48%
5 GBD GORENJSKA BORZNOPOSREDNIŠKA DRUŽBA	5.367.894	246.194	1.005.036	6.619.124	8,19%
6 UNICREDIT BANK	5.713.955	671.623	32.559	6.418.137	7,94%
7 NOVA LJUBLJANSKA BANKA	3.058.102	1.479.894	751.683	5.289.678	6,54%
8 RAIFFEISEN BANKA	4.043.558	23.132	29.452	4.096.143	5,07%
9 SKB BANKA	2.591.321	7.209	7.531	2.606.061	3,22%
10 ARGONOS BPH	1.965.415	5.547	520.587	2.491.549	3,08%
11 KD BANKA	1.973.866	2.832	33.281	2.009.979	2,49%
12 FACTOR BANKA	1.191.040	336.495	61.753	1.589.288	1,97%
13 PROBANKA	997.902	108.599	465.095	1.571.597	1,94%
14 CERTIUS BPH	851.284	147.330	101.917	1.100.531	1,36%
15 PFCI	1.029.553	4.136	46.033	1.079.722	1,34%
16 NOVA KBM	851.117	61.787	155.700	1.068.605	1,32%
17 HYPO ALPE-ADRIA-BANK	810.793	3.021	14.793	828.607	1,03%
18 DEŽELNA BANKA SLOVENIJE	381.352	10.902	10.343	402.596	0,50%
19 MOJA DELNICA BPH	357.569	3.100	16.266	376.935	0,47%
20 BANKA KOPER	301.576	491	1.569	303.636	0,38%
21 GORENJSKA BANKA	121.284	147.429	1.694	270.406	0,33%
22 ecetra	150.090		5.544	155.634	0,19%
23 BKS BANK AG, Bančna podružnica					0,00%
Skupaj	59.137.392	17.812.925	3.871.410	80.821.727	100,00%



C4) PROMET PO MESECIH

MESEČNI PROMET NA ORGANIZIRANEM TRGU

Mesec	Število dni trgovanja	Skupen promet in število poslov Promet (v EUR) preko BTS			Število poslov (preko BTS)	
		v mesecu	povprečno na dan	povprečno na posel	v mesecu	povprečno na dan
Leto 2009						
september	22	67.467.274	3.066.694	4.174	16.165	735
oktober	22	64.539.908	2.933.632	3.593	17.965	817
november	21	32.049.336	1.526.159	2.717	11.794	562
december	20	56.136.722	2.806.836	4.378	12.823	641
SKUPAJ	251	904.021.130			162.100	
Povprečje 2009	21	75.335.094	3.593.223	5.801	13.508	646
Leto 2010						
januar	20	39.140.694	1.957.035	3.886	10.072	504
februar	19	40.254.103	2.118.637	3.812	10.560	556
marec	23	66.028.343	2.870.798	5.357	12.326	536
april	19	36.960.277	1.945.278	4.107	9.000	474
maj	21	39.408.936	1.876.616	3.716	10.605	505
junij	21	42.940.319	2.044.777	4.737	9.065	432
julij	22	31.308.687	1.423.122	3.349	9.349	425
avgust	22	37.132.013	1.687.819	4.241	8.756	398
september	22	40.410.863	1.836.857	3.773	10.710	487
SKUPAJ	189	373.584.235			90.443	
Povprečje 2010	21	41.509.359	1.973.438	4.109	10.049	479

PROMET Z VP NA VSEH TRGIH V LETIH 1998 DO 2010

Leto	Število dni trgovanja	Skupen promet in število poslov Promet (v EUR) - preko BTS			Število poslov (preko BTS)	
		V letu	povprečno na dan	povprečno na posel	V letu	povprečno na dan
2010	189	373.584.235	1.973.438	4.109	90.443	479
2009	251	904.021.130	3.593.223	5.801	162.100	646
2008	250	1.285.790.498	5.129.748	4.907	249.679	998
2007	246	2.226.900.708	9.052.442	7.871	282.939	1.150
2006	247	996.477.198	4.034.321	4.353	228.941	927
2005	250	579.204.722	2.316.819	2.263	255.908	1.024
2004	255	837.861.029	3.285.730	2.382	351.760	1.379
2003	249	700.844.661	2.814.637	2.058	340.582	1.368
2002	247	1.156.611.591	4.682.638	2.563	451.250	1.827
2001	247	707.615.828	2.864.841	2.221	318.645	1.290
2000	249	1.174.224.149	4.715.760	2.971	395.284	1.587
1999	254	1.397.785.135	5.503.091	3.134	445.966	1.756
1998	252	2.259.292.124	8.965.445	9.531	237.049	941

MESEČNI PROMET NAVADNIH POSLOV

Mesec	Število dni		Promet (v EUR)			Število poslov	
	trgovanja	v mesecu	povprečno na dan	povprečno na posel	v mesecu	povprečno na dan	
Leto 2009							
september	22	46.171.851	2.098.721	2.862	16.135	733	
oktober	22	55.724.596	2.532.936	3.106	17.940	815	
november	21	29.838.452	1.420.879	2.532	11.786	561	
december	20	46.851.994	2.342.600	3.658	12.807	640	
SKUPAJ	251	478.251.657			149.074		
Povprečje 2009	21	39.854.305	1.904.773	2.921	13.490	645	
Leto 2010							
januar	20	30.696.909	1.534.845	3.055	10.048	502	
februar	19	22.828.293	1.201.489	2.166	10.537	555	
marec	23	43.828.458	1.905.585	3.566	12.291	534	
april	19	29.871.456	1.572.182	3.327	8.978	473	
maj	21	36.507.974	1.738.475	3.445	10.597	505	
junij	21	27.320.125	1.300.958	3.022	9.041	431	
julij	22	19.952.640	906.938	2.140	9.324	424	
avgust	22	26.468.463	1.203.112	3.031	8.734	397	
september	22	28.319.828	1.287.265	2.651	10.684	486	
SKUPAJ	189	265.794.146			90.234		
Povprečje 2010	21	29.532.683	1.405.650	2.934	10.026	478	

MESEČNI PROMET SVEŽNJEV

Mesec	Število dni		Promet (v EUR)			Število poslov	
	trgovanja	v mesecu	povprečno na dan	povprečno na posel	v mesecu	povprečno na dan	
Leto 2009							
september	22	21.295.422	967.974	709.847	30	1	
oktober	22	8.815.312	400.696	352.612	25	1	
november	21	2.210.884	105.280	276.361	8	0	
december	20	9.284.728	464.236	580.296	16	1	
SKUPAJ	251	425.769.473			219		
Povprečje 2009	21	35.480.789	1.688.449	1.365.978	18	1	
Leto 2010							
januar	20	8.443.785	422.189	351.824	24	1	
februar	19	17.425.810	917.148	757.644	23	1	
marec	23	22.199.885	965.212	634.282	35	2	
april	19	7.088.821	373.096	322.219	22	1	
maj	21	2.900.963	138.141	362.620	8	0	
junij	21	15.620.194	743.819	650.841	24	1	
julij	22	11.356.047	516.184	454.242	25	1	
avgust	22	10.663.550	484.707	484.707	22	1	
september	22	12.091.036	549.593	465.040	26	1	
SKUPAJ	189	107.790.091			209		
Povprečje 2010	21	11.976.677	567.788	498.158	23	1	

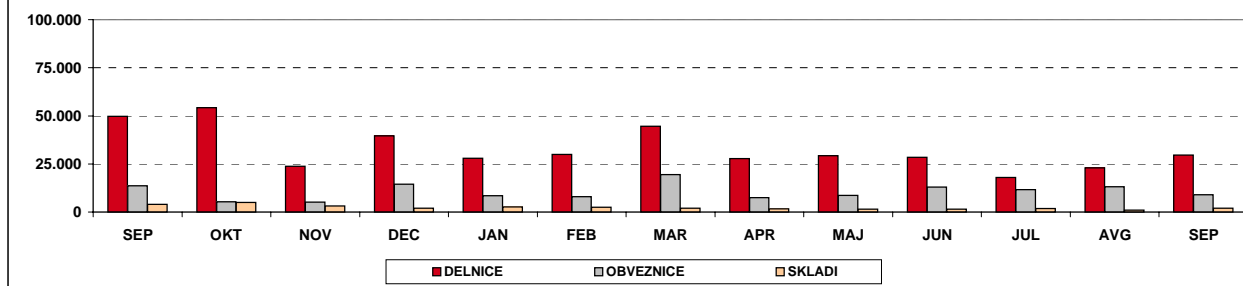
MESEČNI PROMET PO SEGMENTIH V TEKOČEM LETU (V EUR)

	Trg delnic			Trg delnic investicijskih družb		Trg investicijskih kuponov		Povprečni dnevni promet	SKUPAJ	Verižni indeks rasti
	Prva kotacija	Standardna kotacija	Vstopna kotacija	Plus kotacija	Osnovna kotacija	Trg obveznic				
Leto 2009										
september	42.226.325	5.748.478	1.779.838	3.499.207	1.139	564.039	13.648.247	3.066.694	67.467.273	21
oktober	45.471.760	6.021.766	2.742.248	4.145.210	1.726	851.302	5.305.896	2.933.632	64.539.908	96
november	20.102.257	2.223.347	1.537.398	2.520.312	162	586.526	5.079.335	1.526.159	32.049.336	50
december	29.126.672	3.285.297	7.180.930	1.451.681	7.662	543.129	14.541.350	2.806.836	56.136.722	175
Skupaj 2009	485.764.173	208.530.010	25.515.641	22.550.235	77.702	5.238.914	156.344.455	3.601.678	904.021.131	
Leto 2010										
januar	20.976.768	5.437.773	1.509.572	2.212.116	3.195	487.185	8.514.087	1.957.035	39.140.694	70
februar	17.539.978	11.197.286	1.150.310	1.469.087	28.039	960.956	7.908.446	2.118.637	40.254.103	103
marec	38.513.700	3.926.000	2.137.742	1.403.711	306	574.825	19.472.059	2.870.798	66.028.343	164
april	22.761.162	3.827.117	1.227.111	1.218.843	0	384.621	7.541.423	1.945.278	36.960.277	56
maj	24.652.363	3.783.378	872.537	1.132.974	2.664	377.801	8.587.218	1.876.616	39.408.936	107
junij	24.445.733	2.805.474	1.202.021	877.102	5.104	683.152	12.921.733	2.044.777	42.940.319	109
julij	15.090.047	1.857.395	952.338	1.291.631	18.280	529.937	11.569.059	1.423.122	31.308.687	73
avgust	19.837.511	2.349.569	725.204	675.416		373.363	13.170.950	1.687.819	37.132.013	119
september	20.199.516	8.039.355	1.329.825	1.287.561		648.144	8.906.462	1.836.857	40.410.863	109
Skupaj 2010	204.016.779	43.223.347	11.106.658	11.568.442	57.588	5.019.985	98.591.436	17.760.938	373.584.235	

MESEČNI PROMET Z VREDNOSTNIMI PAPIRJI NA VSEH TRGIH (V EUR)

	Delnice			SKUPAJ	Verižni indeks rasti
	Delnice	Skladi	Obveznice		
Leto 2009					
september	49.754.641	4.064.385	13.648.247	67.467.273	21
oktober	54.235.774	4.998.238	5.305.896	64.539.908	96
november	23.863.001	3.107.000	5.079.335	32.049.336	50
december	39.592.900	2.002.472	14.541.350	56.136.722	175
Skupaj 2009	719.809.825	27.866.851	156.344.455	904.021.131	
Leto 2010					
januar	27.924.113	2.702.495	8.514.087	39.140.694	70
februar	29.887.574	2.458.082	7.908.446	40.254.103	103
marec	44.577.442	1.978.842	19.472.059	66.028.343	164
april	27.815.390	1.603.464	7.541.423	36.960.277	56
maj	29.308.279	1.513.440	8.587.218	39.408.936	107
junij	28.453.228	1.565.359	12.921.733	42.940.319	109
julij	17.899.779	1.839.849	11.569.059	31.308.687	73
avgust	22.912.283	1.048.779	13.170.950	37.132.013	119
september	29.568.696	1.935.705	8.906.462	40.410.863	109
Skupaj 2010	258.346.784	16.646.015	98.591.436	373.584.235	

Mesečni borzni promet po tipih vrednostnih papirjev od 1.9.2009 do 30.9.2010 (v 000 EUR)



D) TRŽNA KAPITALIZACIJA

	30.9.2009	31.12.2009	31.8.2010	30.9.2010	Indeks 30.9.2010 /			DELEŽ
					31.8.2010	31.12.2009	30.9.2009	
TRG DELNIC	9.049.093.097	8.462.218.087	7.122.247.615	7.099.465.395	100	84	78	34,40%
PRVA KOTACIJA	5.739.585.850	5.247.537.479	4.674.700.980	4.659.247.173	100	89	81	65,63%
STANDARDNA KOTACIJA	2.243.456.405	2.206.925.165	1.616.547.647	1.638.911.864	101	74	73	23,09%
VSTOPNA KOTACIJA	1.066.050.842	1.007.755.444	830.998.988	801.306.358	96	80	75	11,29%
Banke	690.116.176	689.862.408	587.035.354	580.948.886	99	84	84	8,18%
Podjetja	7.608.100.412	7.065.399.282	6.049.688.322	6.049.054.156	100	86	80	85,20%
Zavarovalnice	750.876.509	706.956.397	485.523.939	469.462.354	97	66		6,61%
TRG OBVEZNIC	10.782.378.453	10.821.540.444	13.162.053.674	13.239.142.375	101	122	123	64,15%
Država	9.442.242.717	9.486.699.354	11.721.861.815	11.811.347.661	101	125	125	89,22%
Banke	942.511.065	906.648.249	958.611.057	947.013.912	99	104	100	7,15%
Podjetja	365.014.671	414.618.681	440.359.842	439.559.842	100	106	120	3,32%
Zavarovalnice	32.610.000	13.574.160	41.220.960	41.220.960	100	304	126	0,31%
TRG INVESTICIJSKIH KUPONOV	137.886.898	132.978.784	115.085.029	115.347.750	100	87	84	0,56%
PLUS KOTACIJA	615.240	630.899						0,00%
OSNOVNA KOTACIJA	137.271.658	132.347.885	115.085.029	115.347.750	100	87	84	100,00%
TRG DELNIC INVEST. DRUŽB	260.837.393	251.347.548	189.153.364	183.806.963	97	73	70	0,89%
SKUPAJ	20.230.195.841	19.668.084.863	20.588.539.682	20.637.762.484	100	105	102	100,00%

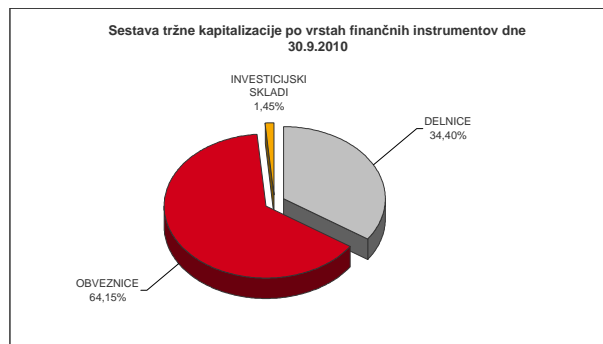
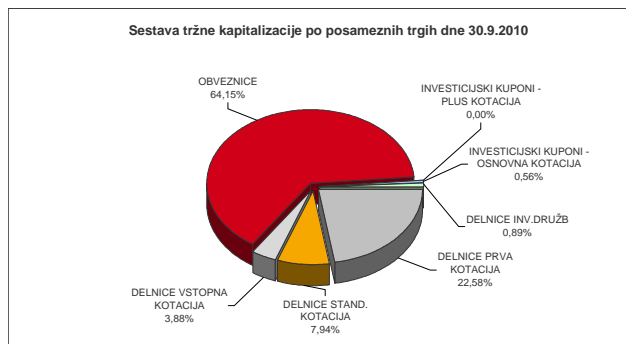
SKUPAJ DELNICE	9.049.093.097	8.462.218.087	7.122.247.615	7.099.465.395	100	84	78	-
-----------------------	----------------------	----------------------	----------------------	----------------------	------------	-----------	-----------	----------

SKUPAJ OBVEZNICE	10.782.378.453	10.821.540.444	13.162.053.674	13.239.142.375	101	122	123	-
-------------------------	-----------------------	-----------------------	-----------------------	-----------------------	------------	------------	------------	----------

SKUPAJ INVEST. SKLADI	398.724.291	384.326.332	304.238.393	299.154.713	98	78	75	-
------------------------------	--------------------	--------------------	--------------------	--------------------	-----------	-----------	-----------	----------

Tržna kapitalizacija vseh delnic (brez delnic inv.skladov) na borzi je 30.9.2010 predstavljala 20,1 % bruto domačega proizvoda (BDP) v enoletnem obdobju 3. kvartal 2009 - 2. kvartal 2010 - 35.337,00 mio EUR; Vir: SURS.

1EUR=1,4643 USD na 30.9.2009	1EUR=1,4406 USD na 31.12.2009	1EUR= 1,2680 USD na 31.8.2010	1EUR= 1,3648 USD na 30.9.2010
------------------------------	-------------------------------	-------------------------------	-------------------------------



TRŽNA KAPITALIZACIJA DELNIC - PRVA KOTACIJA

Izdaja	Št. delnic, ki kotirajo	Št. delnic celotnega razreda	Delež delnic na organiz. trgu	Tečaj na 30.9.2010	Tržna kapitalizacija na 30.9.2010 (v EUR)	Tržna kapitalizacija na 30.9.2010 (v USD)
1 KRKA	35.426.120	35.426.120	100,00%	63,52 EUR	2.250.267.142	3.071.164.596
2 TELEKOM SLOVENIJE	6.535.478	6.535.478	100,00%	89,65 EUR	585.905.603	799.643.967
3 MERCATOR	3.765.361	3.765.361	100,00%	150,68 EUR	567.364.595	774.339.200
4 PETROL	2.086.301	2.086.301	100,00%	250,89 EUR	523.432.058	714.380.073
5 NOVA KREDITNA BANKA MARIBOR	26.081.979	26.081.979	100,00%	10,35 EUR	269.948.483	368.425.689
6 LUKA KOPER	14.000.000	14.000.000	100,00%	16,17 EUR	226.380.000	308.963.424
7 GORENJE	15.906.876	15.906.876	100,00%	13,00 EUR	206.789.388	282.226.157
8 INTEREUROPA	7.902.413	7.902.413	100,00%	3,69 EUR	29.159.904	39.797.437
SKUPAJ PRVA KOTACIJA					4.659.247.173	6.358.940.542

TRŽNA KAPITALIZACIJA DELNIC - STANDARDNA KOTACIJA

Izdaja	Št. delnic, ki kotirajo	Št. delnic celotnega razreda	Delež delnic na organiz. trgu	Tečaj na 30.9.2010	Tržna kapitalizacija na 30.9.2010 (v EUR)	Tržna kapitalizacija na 30.9.2010 (v USD)
REDNE DELNICE					1.629.400.304	2.223.805.535
1 ZAVAROVALNICA TRIGLAV	22.735.148	22.735.148	100,00%	17,19 EUR	390.817.194	533.387.307
2 SAVA	2.006.987	2.006.987	100,00%	187,93 EUR	377.173.067	514.765.802
3 ABANKA	7.198.874	7.200.000	99,98%	41,88 EUR	301.488.843	411.471.973
4 PIVOVARNA LAŠKO	8.611.481	8.611.481	100,00%	15,45 EUR	133.047.381	181.583.066
5 TERME ČATEŽ	497.022	497.022	100,00%	179,00 EUR	88.966.938	121.422.077
6 POZAVAROVALNICA SAVA	9.362.519	9.362.519	100,00%	8,40 EUR	78.645.160	107.334.914
7 SALUS	134.980	134.980	100,00%	432,00 EUR	58.311.360	79.583.344
8 AERODROM LJUBLJANA	1.936.229	1.936.229	100,00%	23,72 EUR	45.927.352	62.681.650
9 ISTRABENZ	5.180.000	5.180.000	100,00%	7,00 EUR	36.260.000	49.487.648
10 ŽITO	355.792	355.792	100,00%	86,15 EUR	30.651.481	41.833.141
11 ETOL	254.619	254.619	100,00%	107,00 EUR	27.244.233	37.182.929
12 ISKRA AVTOELEKTRIKA	1.608.313	1.608.313	100,00%	15,19 EUR	24.430.274	33.342.439
13 DELO PRODAJA	593.549	593.549	100,00%	26,00 EUR	15.432.274	21.061.968
14 MLINOTEST	2.389.177	2.389.177	100,00%	5,50 EUR	13.140.474	17.934.118
15 KOMPAS MTS	594.601	594.601	100,00%	8,50 EUR	5.054.109	6.897.847
16 NIKA	189.876	189.876	100,00%	14,80 EUR	2.810.165	3.835.313
PREDNOSTNE DELNICE					9.511.560	12.981.377
1 PROBANKA	396.315	400.000	99,08%	24,00 EUR	9.511.560	12.981.377
SKUPAJ STANDARDNA KOTACIJA					1.638.911.864	2.236.786.912

DEVIZNI TEČAJI 1 EUR= 1,3648 USD na 30.9.2010

TRŽNA KAPITALIZACIJA DELNIC - VSTOPNA KOTACIJA

Izdaja	Število trgovanih delnic	Št. izdanih delnic razreda	Borzi javljen delež delnic na organiz. trgu	Tečaj na 30.9.2010	Tržna kapitalizacija na 30.9.2010 (v EUR)	Tržna kapitalizacija na 30.9.2010 (v USD)
REDNE DELNICE					791.185.350	1.079.809.765
1 KD GROUP	2.675.640	2.675.640	100,00%	43,60 EUR	116.657.904	159.214.707
2 NFD HOLDING	33.727.196	33.727.196	100,00%	2,85 EUR	96.122.509	131.188.000
3 HELIOS	278.446	278.446	100,00%	305,05 EUR	84.939.952	115.926.047
4 AKTIVA NALOŽBE	18.214.875	18.214.875	100,00%	3,56 EUR	64.844.955	88.500.395
5 KD	186.436	186.436	100,00%	325,10 EUR	60.610.344	82.720.997
6 CINKARNA CELJE	814.626	814.626	100,00%	53,40 EUR	43.501.028	59.370.204
7 MAKSIMA INVEST	11.529.102	11.529.102	100,00%	3,10 EUR	35.740.216	48.778.247
8 NAMA	953.795	953.795	100,00%	27,00 EUR	25.752.465	35.146.964
9 ZLATA MONETA II	8.232.861	8.232.861	100,00%	2,70 EUR	22.228.725	30.337.763
10 JUTEKS	641.432	641.432	100,00%	34,00 EUR	21.808.688	29.764.497
11 VIPA HOLDING	7.347.565	7.347.565	100,00%	2,83 EUR	20.793.609	28.379.117
12 MARINA PORTOROŽ	313.932	313.932	100,00%	53,90 EUR	16.920.935	23.093.692
13 MODRA LINIJA HOLDING	2.192.411	2.192.411	100,00%	7,50 EUR	16.443.083	22.441.519
14 GRAND HOTEL UNION	1.814.613	1.814.613	100,00%	8,00 EUR	14.516.904	19.812.671
15 FINETOL	317.898	317.898	100,00%	39,90 EUR	12.684.130	17.311.301
16 TRIGLAV NALOŽBE	13.182.366	13.182.366	100,00%	0,800 EUR	10.545.893	14.393.034
17 PLAMA - PUR	686.798	686.798	100,00%	15,00 EUR	10.301.970	14.060.129
18 M1	3.932.515	3.932.515	100,00%	2,60 EUR	10.224.539	13.954.451
19 MERCATA	2.891.874	2.891.874	100,00%	3,50 EUR	10.121.559	13.813.904
20 HRAM HOLDING	4.346.667	4.346.667	100,00%	2,20 EUR	9.562.667	13.051.128
21 GEA	1.254.960	1.254.960	100,00%	6,90 EUR	8.659.224	11.818.109
22 MP FINANCE	75.000	75.000	100,00%	80,00 EUR	6.000.000	8.188.800
23 SLOVENIJALES	273.377	273.377	100,00%	21,60 EUR	5.904.943	8.059.066
24 DATALAB TEHNOLOGIJE	106.519	106.519	100,00%	53,50 EUR	5.698.767	7.777.677
25 ALPETOURL POTOVALNA AGENCIJA	497.847	497.847	100,00%	10,60 EUR	5.277.178	7.202.293
26 CETIS	200.000	200.000	100,00%	25,50 EUR	5.100.000	6.960.480
27 MP NALOŽBE	400.000	400.000	100,00%	12,00 EUR	4.800.000	6.551.040
28 MELAMIN	349.913	349.913	100,00%	13,45 EUR	4.706.330	6.423.199
29 GORIŠKE OPEKARNE	523.634	523.634	100,00%	8,00 EUR	4.189.072	5.717.245
30 TERME DOBRNA	692.542	692.542	100,00%	5,80 EUR	4.016.744	5.482.052
31 ALPOS	144.913	144.913	100,00%	27,00 EUR	3.912.651	5.339.986
32 AGROGORICA	400.000	400.000	100,00%	9,22 EUR	3.688.000	5.033.382
33 ZVON ENA HOLDING	12.431.743	12.431.743	100,00%	0,280 EUR	3.493.320	4.767.683
34 VELANA	1.409.645	1.409.645	100,00%	2,00 EUR	2.819.290	3.847.767
35 INTERTRADE ITA	69.531	69.531	100,00%	40,49 EUR	2.815.310	3.842.335
36 KOŠAKI TMI	40.374	40.374	100,00%	58,00 EUR	2.341.692	3.195.941
37 ELMO	708.000	708.000	100,00%	3,00 EUR	2.124.000	2.898.835
38 MAKSIMA HOLDING	6.399.850	6.399.850	100,00%	0,320 EUR	2.047.952	2.795.045
39 KS NALOŽBE	3.909.878	3.909.878	100,00%	0,400 EUR	1.548.312	2.113.136
40 JAVOR PIVKA	1.134.022	1.134.022	100,00%	1,36 EUR	1.542.270	2.104.890
41 TRDNJAVA I HOLDING	1.291.809	1.291.809	100,00%	1,16 EUR	1.498.498	2.045.151
42 INLES	712.410	712.410	100,00%	2,10 EUR	1.496.061	2.041.824
43 ZVON DVA HOLDING	14.120.934	14.120.934	100,00%	0,100 EUR	1.383.852	1.888.681
44 TEKSTINA	1.127.293	1.127.293	100,00%	1,12 EUR	1.262.568	1.723.153
45 ZDRAVILIŠČE ROGAŠKA	901.581	901.581	100,00%	0,350 EUR	315.553	430.667
46 SIVENT	1.229.712	1.229.712	100,00%	0,150 EUR	184.457	251.747
47 D NALOŽBE	90.810	90.810	100,00%	0,410 EUR	37.232	50.814
PREDNOSTNE DELNICE					10.121.008	13.813.152
1 PRVA GROUP	170.000	170.000	100,00%	38,00 EUR	6.460.000	8.816.608
2 KD GROUP	266.413	266.413	100,00%	13,61 EUR	3.625.881	4.948.602
3 ZDRAVILIŠČE ROGAŠKA	28.102	30.000	93,67%	1,25 EUR	35.128	47.942
SKUPAJ VSTOPNA KOTACIJA					801.306.358	1.093.622.918

DEVIZNI TEČAJI	1 EUR=	1,3648 USD na 30.9.2010
----------------	--------	-------------------------

TRŽNA KAPITALIZACIJA OBVEZNIK

Izdaja	Št.izdanih obveznic po najmanjših apoenih	Tečaj na 30.9.2010	Ostaneke dolga na 31.8.2010	Valuta ostanka dolga	Tržna kapitalizacija na 30.9.2010 (v EUR)	Tržna kapitalizacija na 30.9.2010 (v USD)	
1	REPUBLIKA SLOVENIJA 66. IZDAJA	1.500.000	112,72	1.000,00	EUR	1.690.800.000	2.307.603.840
2	REPUBLIKA SLOVENIJA 65. IZDAJA	1.500.000	107,10	1.000,00	EUR	1.606.500.000	2.192.551.200
3	REPUBLIKA SLOVENIJA 67. IZDAJA	1.500.000	101,56	1.000,00	EUR	1.523.400.000	2.079.136.320
4	REPUBLIKA SLOVENIJA 59. IZDAJA	25.553.128	102,00	41,73	EUR	1.087.658.672	1.484.436.556
5	REPUBLIKA SLOVENIJA 63. IZDAJA	1.000.000	104,21	1.000,00	EUR	1.042.100.000	1.422.258.080
6	REPUBLIKA SLOVENIJA 64. IZDAJA	1.000.000		1.000,00	EUR	1.000.000.000	1.364.800.000
7	REPUBLIKA SLOVENIJA 68. IZDAJA	1.000.000		1.000,00	EUR	1.000.000.000	1.364.800.000
8	SLOVENSKA ODŠKODNINSKA DRUŽBA 2.IZDAJA	16.272.078	106,40	35,57	EUR	615.840.875	840.499.626
9	SID BANKA 1. IZDAJA	5.000	100,00	100,00,00	EUR	500.000.000	682.400.000
10	REPUBLIKA SLOVENIJA 62. IZDAJA	9.358.736	98,00	41,73	EUR	382.729.252	522.348.883
11	REPUBLIKA SLOVENIJA 61. IZDAJA	7.880.699	98,27	41,73	EUR	323.172.264	441.065.506
12	REPUBLIKA SLOVENIJA 57. IZDAJA	6.223.274	108,40	41,73	EUR	281.511.791	384.207.292
13	REPUBLIKA SLOVENIJA 33. IZDAJA	248.716	140,00	511,29	EUR	178.032.405	242.978.626
14	REPUBLIKA SLOVENIJA 53. IZDAJA	792.909	105,00	100,00	EUR	83.255.445	113.627.031
15	REPUBLIKA SLOVENIJA 54. IZDAJA	1.828.310	103,00	41,73	EUR	78.584.238	107.251.767
16	REPUBLIKA SLOVENIJA 38. IZDAJA	688.470	106,00	100,00	EUR	72.977.820	99.600.129
17	NLB 26. IZDAJA	614.187	103,46	100,00	EUR	63.543.787	86.724.561
18	NLB 18. IZDAJA	150.000	100,00	417,29	EUR	62.593.500	85.427.609
19	DARS 2. IZDAJA	148.000		417,29	EUR	61.758.920	84.288.574
20	REPUBLIKA SLOVENIJA 48. IZDAJA	564.652	103,00	100,00	EUR	58.159.156	79.375.616
21	DARS	134.300	103,00	417,29	EUR	57.723.308	78.780.771
22	REPUBLIKA SLOVENIJA 29. IZDAJA	550.000	103,00	100,00	EUR	56.650.000	77.315.920
23	PETROL 1. IZDAJA	50.000	110,00	1.000,00	EUR	55.000.000	75.064.000
24	NLB 15. IZDAJA	131.126	100,00	417,29	EUR	54.717.569	74.678.538
25	NLB 23. IZDAJA	54.200		1.000,00	EUR	54.200.000	73.972.160
26	NLB 13. IZDAJA	117.335	107,00	417,29	EUR	52.390.113	71.502.026
27	REPUBLIKA SLOVENIJA 26. IZDAJA	499.765	101,00	100,00	EUR	50.476.265	68.890.006
28	BANKA CELJE 11. IZDAJA	50.000	98,95	1.000,00	EUR	49.475.000	67.523.480
29	REPUBLIKA SLOVENIJA 50. IZDAJA	485.270	99,91	100,00	EUR	48.483.326	66.170.043
30	DARS 3. IZDAJA	102.000	102,00	417,29	EUR	43.414.852	59.252.589
31	NLB 17. IZDAJA	101.694	100,00	417,29	EUR	42.435.889	57.916.502
32	REPUBLIKA SLOVENIJA 23. IZDAJA	400.000	102,00	100,00	EUR	40.800.000	55.683.840
33	BANKA CELJE 13. IZDAJA	40.000	100,70	1.000,00	EUR	40.280.000	54.974.144
34	BANKA CELJE 10 IZDAJA	370.000	106,60	100,00	EUR	39.442.000	53.830.442
35	KD HOLDING 1. IZDAJA	400.000	97,00	100,00	EUR	38.800.000	52.954.240
36	NLB 19. IZDAJA	100.000	91,70	417,29	EUR	38.265.493	52.224.745
37	POSLOVNI SISTEM MERCATOR	365.400	100,85	100,00	EUR	36.850.590	50.293.685
38	KD HOLDING 2. IZDAJA	400.000	91,00	100,00	EUR	36.400.000	49.678.720
39	REPUBLIKA SLOVENIJA 49. IZDAJA	77.979	104,00	380,00	EUR	30.817.301	42.059.452
40	PROBANKA 10. IZDAJA	30.000	101,80	1.000,00	EUR	30.540.000	41.680.992
41	ZAVAROVALNICA TRIGLAV 2. IZDAJA	30.000	100,01	1.000,00	EUR	30.003.000	40.948.094
42	NLB 22. IZDAJA	298.940	100,00	100,00	EUR	29.894.000	40.799.331
43	REPUBLIKA SLOVENIJA 21. IZDAJA	1.448.240	98,75	20,86	EUR	29.832.658	40.715.611
44	NOVA KBM 7. IZDAJA	70.000	98,22	417,29	EUR	28.690.357	39.156.599
45	DELO PRODAJA 1. IZDAJA	4.662.470	60,00	10,00	EUR	27.974.820	38.180.034
46	SAVA 2. IZDAJA	26.500	101,00	1.000,00	EUR	26.765.000	36.528.872
47	NOVA KBM 9. IZDAJA	26.030	102,00	1.000,00	EUR	26.550.600	36.236.259
48	FACTOR BANKA 17. IZDAJA	25.000	98,75	1.000,00	EUR	24.687.500	33.693.500
49	REPUBLIKA SLOVENIJA 32. IZDAJA	238.655	101,00	100,00	EUR	24.104.155	32.897.351
50	NLB 20. IZDAJA	57.100		417,29	EUR	23.827.259	32.519.443
51	PROBANKA 9. ZDAJA	250.000	85,00	100,00	EUR	21.250.000	29.002.000
52	ABANKA VIPA 10. IZDAJA	21.000	100,60	1.000,00	EUR	21.126.000	28.832.765
53	ABANKA VIPA 12. IZDAJA	500.000	100,00	41,73	EUR	20.865.000	28.476.552
54	ABANKA VIPA 11. IZDAJA	500.000	99,70	41,73	EUR	20.802.405	28.391.122
55	CIMOS 1. IZDAJA	200.000	102,90	100,00	EUR	20.580.000	28.087.584
56	POŠTNA BANKA SLOVENIJE 7. IZDAJA	40.000	100,00	417,29	EUR	16.691.600	22.780.696
57	PROBANKA 11. IZDAJA	15.000	100,00	1.000,00	EUR	15.000.000	20.472.000
58	POTEZA SKUPINA 1. IZDAJA	15.415	90,00	1.000,00	EUR	13.873.500	18.934.553
59	FACTOR BANKA 11. IZDAJA	13.000	103,70	1.000,00	EUR	13.481.000	18.398.869
60	BANKA CELJE 8. IZDAJA	125.000	100,90	100,00	EUR	12.612.500	17.213.540
61	BANKA CELJE 12. IZDAJA	12.147	103,00	1.000,00	EUR	12.511.410	17.075.572
62	BANKA DOMŽALE 1. IZDAJA	125.000	100,00	100,00	EUR	12.500.000	17.060.000
63	FACTOR BANKA 20. IZDAJA	13.090	93,50	1.000,00	EUR	12.239.150	16.703.992
64	PROBANKA 7. IZDAJA	120.000	100,00	100,00	EUR	12.000.000	16.377.600
65	FACTOR BANKA 14. IZDAJA	1.216	98,00	10.000,00	EUR	11.916.800	16.264.049
66	FACTOR BANKA 19. IZDAJA	12.155	97,00	1.000,00	EUR	11.790.350	16.091.470
67	ZAVAROVALNICA TRIGLAV 1. IZDAJA	10.998	102,00	1.000,00	EUR	11.217.960	15.310.272
68	ABANKA VIPA 8. IZDAJA	100.000	101,00	100,00	EUR	10.100.000	13.784.480
69	ABANKA VIPA 9. IZDAJA	100.000	100,60	100,00	EUR	10.060.000	13.729.888
70	PROBANKA 8. IZDAJA	92.000	100,00	100,00	EUR	9.200.000	12.556.160
71	FACTOR BANKA 15. IZDAJA	9.000	96,50	1.000,00	EUR	8.685.000	11.853.288
72	KB1909 2. IZDAJA	205		33.333,34	EUR	6.833.335	9.326.135
73	FACTOR BANKA 21. IZDAJA	7.338	93,00	1.000,00	EUR	6.824.340	9.313.859
74	DROGA KOLINSKA 1. IZDAJA	6.498		1.000,00	EUR	6.498.000	8.868.470
75	FACTOR BANKA 22. IZDAJA	5.754		1.000,00	EUR	5.754.000	7.853.059
76	FACTOR BANKA 9. IZDAJA	5.927	92,50	1.000,00	EUR	5.482.475	7.482.482
77	FACTOR BANKA 16. IZDAJA	500	102,00	10.000,00	EUR	5.100.000	6.960.480
78	BANKA ZASAVJE 3. IZDAJA	5.000	100,53	1.000,00	EUR	5.026.500	6.860.167
79	REPUBLIKA SLOVENIJA 44. IZDAJA	106.483	105,00	41,73	EUR	4.665.712	6.367.764
80	POŠTNA BANKA SLOVENIJE 6. IZDAJA	10.000	104,00	417,29	EUR	4.339.816	5.922.981
81	DEOS 1. IZDAJA	58.259	100,02	68,86	EUR	4.012.517	5.476.283
82	KB1909 1. IZDAJA	10.000	102,50	300,00	EUR	3.075.000	4.196.760
83	STANOVANJSKI SKLAD RS 3. IZDAJA	20.000	96,00	31,37	EUR	618.590	844.251
84	STANOVANJSKI SKLAD RS 1. IZDAJA	70.965	101,40	2,47	EUR	177.738	242.576
85	BANKA VIPA 7. IZDAJA	10.000	98,00	12,50	EUR	122.500	167.188
						13.239.142.375	18.068.781.514

DEVIZNI TEČAJI 1 EUR= 1,3648 USD na 30.9.2010

TRŽNA KAPITALIZACIJA INVESTICIJSKIH KUPONOV - OSNOVNA KOTACIJA

Vzajemni skladi		Število kuponov na org. trgu	Tečaj na 30.9.2010	Tržna kapitalizacija na 30.9.2010 (v EUR)	Tržna kapitalizacija na 30.9.2010 (v USD)
1	INFOND GLOBAL	5.796.947	9,66 EUR	55.998.508	76.426.764
1	PROBANKA GLOBALNI NALOŽBENI SKLAD	48.931.516	0,680 EUR	33.028.773	45.077.670
2	INFOND DYNAMIC	4.722.870	4,52 EUR	21.347.372	29.134.894
3	ALTA EUROSTOCK	1.010.792	4,92 EUR	4.973.097	6.787.282
SKUPAJ				115.347.750	157.426.610

TRŽNA KAPITALIZACIJA DELNIC INVESTICIJSKIH DRUŽB

Investicijske družbe		Število delnic na org. trgu	Tečaj na 30.9.2010	Tržna kapitalizacija na 30.9.2010 (v EUR)	Tržna kapitalizacija na 30.9.2010 (v USD)
1	NFD 1 DELNIŠKI INVESTICIJSKI SKLAD	160.580.300	0,780 EUR	124.610.313	170.068.155
2	KD ID	9.181.542	4,83 EUR	44.346.848	60.524.578
3	ZVON ENA ID	2.277.577	6,52 EUR	14.849.802	20.267.010
SKUPAJ				183.806.963	250.859.743

DEVIZNI TEČAJI

1 EUR=	1,3648 USD na 30.9.2010
--------	-------------------------

E) DRUGO

E1) KAZALNIKI NA DAN 30.9.2010

	Tečaj na 30.9.2010	Celotni čisti dobiček (izguba) v 000 EUR v letu 2009	Čisti dobiček (izguba) / delnico v letu 2009	T / D ⁽¹⁾	Višina dividende za leto 2009	Dividendna donosnost	Knjižna vrednost na dan 31.12.2009	Tečaj / knjižna vrednost delnic	Količnik letnega obrata tržne kapitalizacije ⁽²⁾
Gorenje	13,00 EUR	(11.504 EUR)	(0,83 EUR)	⁽³⁾			25,91 EUR	0,50	8,50%
Intereuropa	3,69 EUR	(54.193 EUR)	(6,87 EUR)	⁽³⁾			22,64 EUR	0,16	8,07%
Krka	63,52 EUR	173.766 EUR	5,14 EUR	12,36	1,10 EUR	1,73%	26,60 EUR	2,39	7,30%
Luka Koper ⁽⁴⁾	16,17 EUR	(66.304 EUR)	(4,74 EUR)	⁽³⁾			17,65 EUR	0,92	2,92%
Mercator	150,68 EUR	21.232 EUR	5,70 EUR	26,42	7,20 EUR	4,78%	215,38 EUR	0,70	4,12%
Nova KBM	10,35 EUR	10.432 EUR	0,40 EUR	25,88			15,04 EUR	0,69	7,12%
Petrol ⁽⁶⁾	279,27 EUR	10.426 EUR	5,06 EUR	55,22	5,90 EUR	2,11%	168,62 EUR	1,66	3,93%
Telekom Slovenije ⁽⁶⁾	89,65 EUR	24.608 EUR	3,78 EUR	23,70	3,00 EUR	3,35%	160,53 EUR	0,56	2,81%
KAZALNIKI PRVA KOTACIJA				42,96		2,10%		1,08	5,81%
Abanka Vipava	41,88 EUR	22.121 EUR	3,08 EUR	13,61	0,63 EUR	1,50%	50,07 EUR	0,84	0,22%
Aerodrom ⁽⁴⁾	23,72 EUR	6.109 EUR	1,61 EUR	14,74	0,63 EUR	2,66%	31,54 EUR	0,75	7,96%
Delo Prodaja ⁽⁵⁾	26,00 EUR	(60.026 EUR)	(108,99 EUR)	⁽³⁾	0,30 EUR	1,15%	37,38 EUR	0,70	0,63%
Etol	107,00 EUR	(854 EUR)	(3,35 EUR)	⁽³⁾	2,50 EUR	2,34%	129,26 EUR	0,83	0,73%
Iskra Avtoelektrika	15,19 EUR	(15.302 EUR)	(9,57 EUR)	⁽³⁾			19,21 EUR	0,79	2,98%
Istrabenz	7,00 EUR	(75.792 EUR)	(14,63 EUR)	⁽³⁾			(4,38 EUR)	⁽³⁾	22,05%
Kompas MTS	8,50 EUR	1.248 EUR	2,10 EUR	4,05			80,19 EUR	0,11	0,14%
Milnotest	5,50 EUR	878 EUR	0,37 EUR	14,92			10,83 EUR	0,51	0,16%
Nika ^{(5) (6)}	14,80 EUR	(402 EUR)	(2,12 EUR)	⁽³⁾			14,55 EUR	1,02	0,06%
Pivovarna Laško	15,45 EUR	(156.950 EUR)	(17,99 EUR)	⁽³⁾			17,38 EUR	0,89	1,28%
Pozavarovalnica Sava	8,40 EUR	(25.122 EUR)	(2,92 EUR)	⁽³⁾			16,28 EUR	0,52	5,47%
Salus ⁽⁵⁾	432,00 EUR	6.328 EUR	50,09 EUR	8,62	40,00 EUR	9,26%	422,32 EUR	1,02	4,56%
Sava	187,93 EUR	23.577 EUR	11,77 EUR	15,97	3,20 EUR	1,70%	236,09 EUR	0,80	3,38%
Terme Čatež	179,00 EUR	4.003 EUR	8,17 EUR	21,92	5,50 EUR	3,07%	213,57 EUR	0,84	0,28%
Zavarovalnica Triglav ⁽⁷⁾	17,19 EUR	(4.811 EUR)	(0,21 EUR)	⁽³⁾	0,10 EUR	0,58%	19,79 EUR	0,87	2,59%
Žito	86,15 EUR	2.187 EUR	6,20 EUR	⁽³⁾	4,20 EUR	4,88%	192,27 EUR	0,45	2,79%
KAZALNIKI STANDARDNA KOTACIJA				(3)		1,52%		0,78	2,33%

Izračuni so opravljeni na podlagi zadnjih revidiranih računovodskih izkazov (MRS). Izračuni so bili opravljeni na podlagi povprečnega števila izdanih delnic v zadnjih 2 letih.

(1) T/D = P/E = Tečaj / Čisti dobiček na delnico (izločene rezerve za lastne deleže in lastne delnice.)

(2) Promet v zadnjih dvanajstih mesecih, povprečna tržna kapitalizacija na osnovi vrednosti na zadnji dan v tekočem mesecu, pred 6 in 12 meseci.

(3) Izračun ni smiseln.

(4) P / E in P / B se računa na vse izdane delnice (redne in prednostne).

(5) Izračun je objavljen na podlagi revidiranih računovodskih izkazov po SRS.

(6) Povprečni kazalniki (izločene delnice nesolventnih podjetij):

Povprečni T/D = P/E = tržna kapitalizacija rednih delnic prve oz. standardne kotacije (30.9.2010) / vsota neto dobičkov družb prve oz. standardne kotacije (za leto 2009), prilagojena glede na delež kotirajočih delnic.

Povprečna div. donosnost = vsota dividend, ki so jih izplačale družbe prve oz. standardne kotacije v letu 2009, prilagojene za delnice, ki ne kotirajo / tržna kapitalizacija rednih delnic prve oz. standardne kotacije (30.9.2010).

Povprečni PB = tečaj / knjižna vrednost = tržna kapitalizacija rednih delnic prve oz. standardne kotacije (30.9.2010) / vsota kapitala družb prve oz. standardne kotacije (31.12.2009), prilagojena glede na delež kotirajočih delnic.

E2) REKORDNE VREDNOSTI

REKORDNI DNEVNI PROMET PREKO BTS V LETU 2010

10.3.2010

	Vrednost	Število poslov	Količina
Navadni posli	1.511.865	454	70.983
Aplikacije	157.299	49	6.676
Sveznji	8.884.941	5	83.919
SKUPAJ	10.554.105	508	161.578

NAJVEČJE IN NAJMANJŠE VREDNOSTI PROMETA IN INDEKSOV

	V letu 2010		V letih 1990-2009	
Mesečni borzni promet v 000 EUR	66.028	marec	327.359	avgust 2009
Dnevni borzni promet v 000 EUR	10.554	10.03.2010	158.863	05.08.2009
Število borzних poslov v dnevnu	808	31.03.2010	6.391	27.12.2002
Vrednost sveznja v 000 EUR	3.967	10.03.2010	75.013	23.11.2005
Max vrednost indeksa SBI TOP	1.020,62	05.01.2010	2.674,69	31.08.2007
Min vrednost indeksa SBI TOP	808,59	14.09.2010	534,14	08.07.2003
Max vrednost indeksa LJSEX	4.201,97	06.01.2010	12.242,01	31.08.2007
Min vrednost indeksa LJSEX	3.206,54	14.09.2010	891,93	10.09.1996
OSTALO				
Tržna kapitalizacija delnic v EURm	8.506	31.01.2010	19.806	31.08.2007
Delež kapitalizacije delnic v lasti nerezidentov	9,24%	31.07.2010	19,68%	31.12.2002

E3) NOVI VREDNOSTNI PAPIRJI, IZKLJUČITVE IN SPREMEMBE V LETU 2010

NOVI VREDNOSTNI PAPIRJI NA LJUBLJANSKI BORZI

DELNICE - VSTOPNA KOTACIJA

Izdajatelj	Trgovalna oznaka	Vrsta delnic	Število uvrščenih delnic	Nominalna vrednost delnice	Datum uvrstitve	Datum pričetka trgovanja	Prvi enotni tečaj
AGROGORICA	AGOG	redne imenske	400.000	kosovna delnica	31.3.2010	31.3.2010	8,75 EUR

OBVEZNICE

Izdajatelj	Trgovalna oznaka	Izdaja	Število uvrščenih obveznic	Apoenska struktura	Obrestna mera in zapadlost	Datum uvrstitve	Datum pričetka trgovanja
KB1909 Finančna družba	KBG2	2. izdaja	205	50.000 EUR	6mEURIBOR + 275 b.t. 24.7.2012	19.1.2010	21.1.2010
REPUBLIKA SLOVENIJA	RS67	67. izdaja	1.500.000	1.000 EUR	4.125% 26.1.2020	26.1.2010	27.1.2010
REPUBLIKA SLOVENIJA	RS68	68. izdaja	1.000.000	1.000 EUR	2.75% 17.3.2015	18.3.2010	18.3.2010
NOVA KBM	KBM9	9. izdaja	26.030	1.000 EUR	8,7% brez dospelja	29.3.2010	29.3.2010
NOVA LJUBLJANSKA BANKA	NLB25	25. izdaja	12.500	1.000 EUR	3,25% 1.10.2010	14.4.2010	14.4.2010
SAVA	SA02	2. izdaja	26.500	1.000 EUR	7,2% 9.12.2014	27.5.2010	27.5.2010
BANKA CELJE	BCE13	13. izdaja	40.000	1.000 EUR	4,75% 30.3.2015	30.6.2010	30.6.2010
ZAVAROVALNICA TRIGLAV	ZT02	2. izdaja	30.000	1.000 EUR	5,95% 21.3.2020	30.6.2010	30.6.2010
NOVA LJUBLJANSKA BANKA	NLB26	26. izdaja	614.187	100 EUR	6,25% 24.5.2017	26.7.2010	26.7.2010

UMIK VREDNOSTNIH PAPIRJEV

DELNICE - VSTOPNA KOTACIJA

Izdajatelj	Trgovalna oznaka	Vrsta delnic	Datum umika	Razlog umika
GORENJSKI TISK	GTKG	redne imenske	2.3.2010	umik z borznega trga
JELEN	JESG	redne imenske	13.8.2010	umik z borznega trga
TRDNJAVA HOLDING	TR0R	redne imenske	20.8.2010	pripojitve k PSZ
CENTER NALOŽBE	IFHR	redne imenske	8.9.2010	stečaj

TRG INVESTICIJSKIH DRUŽB

Ime ID-a	Trgovalna oznaka	Datum umika	Razlog umika
KRONA SENIOR ID	SNOG	12.7.2010	preoblikovanje v vzajemni sklad

TRG INVESTICIJSKIH KUPONOV - PLUS KOTACIJA

Ime sklada	Trgovalna oznaka	Datum umika	Razlog umika
PB Uranium Index	PBDUI	6.8.2010	izbris investicijskega kupona iz KDD
PB Biotech Index	PBDBI	6.8.2010	izbris investicijskega kupona iz KDD

TRG INVESTICIJSKIH KUPONOV - OSNOVNA KOTACIJA

Ime sklada	Trgovalna oznaka	Datum umika	Razlog umika
MP-BALKANSI	MPBL	15.4.2010	umik z borznega trga

TRG OBVEZNIC

Izdajatelj	Trgovalna oznaka	Izdaja	Datum izključitve
POTEZA NALOŽBE	PNO1	1. izdaja	4.8.2010

POVEČANJE ŠTEVILA VREDNOSTNIH PAPIRJEV

DELNICE - PRVA KOTACIJA

Izdajatelj	Trgovalna oznaka	Vrsta delnic	Št. delnic pred razširitvijo	Št. delnic po razširitvi	Datum razširitve
GORENJE	GRVG	redne imenske	14.030.000	15.906.876	9.7.2010

DELNICE - VSTOPNA KOTACIJA

Izdajatelj	Trgovalna oznaka	Vrsta delnic	Št. delnic pred razširitvijo	Št. delnic po razširitvi	Datum razširitve
FINETOL	FINR	redne imenske	254.619	317.898	21.5.2010
MAKSIMA INVEST	MKIR	redne imenske	9.706.289	11.529.102	4.8.2010
PSZ, poslovni sistem (prej TRDNJAVA 1 HOLDING)	TR1R	redne imenske	891.750	1.291.809	25.8.2010

ZMANJŠANJE ŠTEVILA VREDNOSTNIH PAPIRJEV

DELNICE - VSTOPNA KOTACIJA

Izdajatelj	Trgovalna oznaka	Vrsta delnic	Št.delnic pred zmanjšanjem	Št.delnic po zmanjšanju	Datum zmanjšanja
JAVOR PIVKA	JPIG	redne imenske	1.194.700	1.134.022	13.1.2010
MP NALOŽBE	MPLR	redne imenske	800.000	400.000	1.4.2010
KOŠAKI TMI	TKMG	redne imenske	43.236	40.374	28.5.2010

TRG INVESTICIJSKIH DRUŽB

Izdajatelj	Trgovalna oznaka	Vrsta delnic	Št.delnic pred zmanjšanjem	Št.delnic po zmanjšanju	Datum zmanjšanja
KRONA SENIOR ID	SNOG	redne imenske	6.895.504	6.295.193	13.5.2010

ZAPADLE OBVEZNICE

Izdajatelj	Trgovalna oznaka	Izdaja	Zadnji dan trgovanja	Datum zapadlosti
NOVA KBM	KBM8	8. izdaja	26.1.2010	1.2.2010
REPUBLIKA SLOVENIJA	RS60	60. izdaja	24.3.2010	31.3.2010
BANKA CELJE	BCE7	7. izdaja	25.3.2010	1.4.2010
BANKA CELJE	BCE9	9. izdaja	8.4.2010	15.4.2010
REPUBLIKA SLOVENIJA	RS18	18. izdaja	19.4.2010	26.4.2010
ABANKA VIPA	AB07	7. izdaja	17.5.2010	21.5.2010
FACTOR BANKA	FB12	12. izdaja	10.8.2010	16.8.2010
NOVA LJUBLJANSKA BANKA	NLB25	25. izdaja	23.9.2010	1.10.2010

F) SEZNAM VREDNOSTNIH PAPIRJEV

F1) DELNICE - PRVA KOTACIJA

Izdajatelj	Vrsta delnic	Trgovalna koda	Dejavnost	Sestava kapitala	Datum uvrstitve	Datum začetka trgovanja	Prvi enotni tečaj*	Nom. vred. delnice	Število delnic na borznem trgu	Dividenda za leto 2009	Datum brez upravičenja do dividende	Naslov izdajatelja	Telefon Faks	Direktor družbe Kontaktne osebe
1 Gorenje	redne imenske	GRVG	proizvodnja električnih gospodinjstkih aparatov	15.906.876 rednih kosovnih delnic	30.10.2000 (28.5.98 prosti trg)	10.11.2000 (2.6.1998 prosti trg)	9,51 EUR (8,06 EUR)	1 kos	15.906.876			Partizanska 12 3000 Velenje	Tel: 03 89 91 000 Faks: 03 89 92 800	Franjo Bobinac - predsednik uprave, Mirjana Dimc Perko - članica uprave za fin. in ekonomiko
2 Intereuropa	redne imenske	IEKG	mednarodna špedicija, pomorska agencija in mednarodni cestni tovorni promet	7.902.413 rednih kosovnih imenskih delnic	24.12.1997	12.1.1998	11,32 EUR	1 kos	7.902.413			Vojkovo nabrežje 32 6000 Koper	Tel: 05 664 10 00 Faks: 05 664 26 74	Ernest Gortan - predsednik uprave Marko Jazbec - namestnik predsednika uprave
3 Krka	redne imenske	KRKG	proizvodnja farmacevtskih preparatov	35.426.120 rednih kosovnih delnic na ime	14.10.1997 (24.1.97 prosti trg)	4.11.1997 (10.2.97 prosti trg)	11,48 EUR** (14,79 EUR)**	1 kos	35.426.120	1,10 EUR	18.6.2010	Šmarješka c. 6 8501 Novo mesto	Tel: 07 33 12 111 Faks: 07 33 21 537	Jože Colarič - generalni direktor
4 Luka Koper	redne imenske	LKPG	prekladanje, skladiščenje in druge pristaniške storitve	14.000.000 rednih kosovnih delnic na ime	1.10.1996	20.11.1996	14,30 EUR	1 kos	14.000.000			Vojkovo nabrežje 38 6000 Koper	Tel: 05 665 61 00 Faks: 05 665 64 25	Gregor Veselko - predsednik uprave mag. Marjan Babič - namestnik predsednika
5 Mercator	redne imenske	MELR	trgovina, agroživilska industrija, kmetijstvo in gostinska dejavnost	3.765.361 rednih kosovnih delnic na ime	10.12.1997 (27.3.96 prosti trg)	22.12.1997 (4.4.96 prosti trg)	23,03 EUR (21,19 EUR)	1 kos	3.765.361	7,20 EUR	15.7.2010	Dunajska cesta 107 1000 Ljubljana	Tel: 01 560 10 00 Faks: 01 568 21 00	Žiga Debeljak - predsednik uprave
6 Nova KBM	redne imenske	KBMR	banka	26.081.979 rednih imenskih kosovnih delnic	29.11.2007	10.12.2007	36,61 EUR	1 kos	26.081.979			Vita Kraigherja 4 2505 Maribor	Tel: 02 229 22 90 Faks: 02 25 24 333	Matjaž Kovačič - predsednik uprave Manja Skeršič - članica uprave
7 Petrol	redne imenske	PETG	prodaja naftnih derivatov	2.086.301 rednih kosovnih imenskih delnic	18.3.1997	5.5.1997	96,48 EUR	1 kos	2.086.301	5,90 EUR	7.5.2010	Dunajska 50 1000 Ljubljana	Tel: 01 47 14 234 Faks: 01 47 14 809	Aleksander Svetelšek - predsednik uprave Jani Živko - član uprave
8 Telekom Slovenije	redne imenske	TLSG	telekomunikacije	6.535.478 rednih delnic z nominalno 1 kos	18.9.2006	2.10.2006	296,29 EUR	1 kos	6.535.478	3,00 EUR	2.7.2010	Cigaletova 15 1000 Ljubljana	Tel: 01 234 10 00 Fax: 01 231 47 36	Ivica Kranjčević, predsednik uprave Dušan Mitič - podpredsednik uprave

* Enotni tečaj prvega trgovalnega dne je preračunan na podlagi tečaja Banke Slovenije na ta dan.

** Tečaj prilagojen zaradi cepitve delnic (1:10).

F2) DELNICE - STANDARDNA KOTACIJA

Izdajatelj	Vrsta delnic	Trgovalna koda	Dejavnost	Sestava kapitala	Datum sprejema	Datum začetka trgovanja	Prvi enotni tečaj*	Nom. vred. delnice	Število delnic na borznem trgu	Dividenda za leto 2009	Datum brez upravičenja do dividende	Naslov izdajatelja	Telefon Faks	Direktor družbe Kontaktne osebe	
1	Abanka Vipava	redne imenske	ABKN	banka	7.200.000 rednih kosovnih delnic na ime	27.10.2008	27.10.2008	44,50 EUR	1 kos	7.198.874	0,63 EUR	31.5.2010	Slovenska c. 58 1517 Ljubljana	Tel: 01 471 81 00 Faks: 01 432 51 65	mag. Matej Narat - predsednik uprave
2	Aerodrom	redne imenske	AELG	letališke storitve	1.936.229 rednih kosovnih delnic na ime in 1.860.298 prednostnih participativnih kosovnih delnic z omejeno glasovalno pravico	15.9.1997	8.10.1997	11,98 EUR	1 kos	1.936.229	0,63 EUR	28.6.2010	Zg. Brnik 130a 4210 Brnik	Tel: 04 20 61 000 Faks: 04 20 21 220	Zmago Skobir - predsednik uprave
3	Delo Prodaja	redne imenske	DPRG	prodaja in distribucija časopisov	593.549 rednih kosovnih delnic na ime	25.1.2001	12.2.2001	71,68 EUR	1 kos	593.549	0,30 EUR	9.7.2010	Dunajska 5 1000 Ljubljana	Tel: 01 47 38 600 Faks: 01 473 86 04	Branko Bergant - predsednik uprave
4	Etol	redne imenske	ETOG	predelava arom in eteričnih olj	254.619 navadnih imenskih kosovnih delnic	21.11.1996	21.2.1997	96,51 EUR	1 kos	254.619	2,50 EUR	17.6.2010	Škofja vas 39 3000 Celje	Tel: 03 42 77 100 Faks: 03 42 77 118	Zdenko Zanoški - predsednik uprave
5	Iskra Avtoelektrika	redne imenske	IALG	proizvodnja električne opreme za stroje in vozila	1.608.313 rednih kosovnih delnic na ime	28.9.2006 (20.10.2004 prosti trg)	12.10.2006 (26.10.2004 prosti trg)	40,06 EUR (38,81 EUR)	1 kos	1.608.313			Pojlje 15 5290 Sempeter pri Gorici	Tel: 05 33 93 000 Faks: 05 33 93 801	Edvin Sever - predsednik uprave
6	Istrabenz	redne imenske	ITBG	upravljanje holding družb	5.180.000 navadnih imenskih kosovnih delnic	30.5.1997 (21.1.97 prosti trg)	16.6.1997 (3.2.97 prosti trg)	15,88 EUR (19,79 EUR)	1 kos	5.180.000			Ulica Zore Perello Godina 2 6000 Koper	Tel: 05 662 15 00 Faks: 05 662 15 15	Bogdan Topič - predsednik uprave Rudi Grbec - lan uprave
7	Kompas MTS	redne imenske	MTSG	trgovsko turistična dejavnost	594.601 navadnih imenskih kosovnih delnic	24.11.2000	8.12.2000	5,96 EUR	1 kos	594.601			Pražakova 4 1000 Ljubljana	Tel: 01 200 61 00 Faks: 01 200 64 34	Milena Škubic Leben - direktorica
8	Mlinotest	redne imenske	MAJG	živilska industrija	2.389.177 rednih kosovnih delnic na ime	6.3.2000	3.4.2000	5,20 EUR	1 kos	2.389.177			Tovarniška 14 5270 Ajdovščina	Tel: 05 364 45 00 Faks: 05 364 46 18	David Nabergoj - predsednik uprave
9	Nika investiranje in razvoj	redne prinosniške	NIKN	finančne storitve	189.876 rednih kosovnih delnic na ime	4.6.1991	4.6.1991	1.755,00 SIT	1 kos	189.876			Trg izgnancev 1a 8250 Brežice	Tel: 07 49 62 236 01 432 41 16 Faks: 07 69 62 852 01 433 13 47	Branko Šušterič - direktor
10	Pivovarna Laško	redne imenske	PILR	proizvodnja in prodaja piva	8.611.481 rednih imenskih delnic z nominalno 1 kos	13.1.2000	1.2.2000	28,37 EUR	1 kos	8.611.481			Trubarjeva 28 3270 Laško	Tel: 03 734 80 00 Faks: 03 57 31 617	Dušan Zorko - direktor
11	Pozavarovalnica Sava	redne imenske	POSR	pozavarovanje	9.362.519 rednih imenskih delnic z nominalno 1 kos	11.6.2008	12.6.2008	28,34 EUR	1 kos	9.362.519			Dunajska 56 1000 Ljubljana	Tel: 01 475 02 00 Faks: 01 475 02 64	Zvonko Ivanušič - predsednik uprave
12	Probanka	prednostne imenske	PRBP	banka	2.133.214 navadnih imenskih kosovnih delnic PRBR in 400.000 prednostnih imenskih kosovnih delnic PRBP	30.3.1993	30.3.1993	118,14 EUR	1 kos	396.315	0,82 EUR	3.6.2010	Trg Leona Štuklja 12 2000 Maribor	Tel: 02 25 20 513 Faks: 02 25 20 578	Romana Pajenk - predsednica uprave
13	Salus	redne prinosniške	SALR	trgovina na debelo s farmacevtskimi, medicinskimi in drugimi proizvodi	135.000 prinosniških kosovnih delnic razreda B	16.1.1992	16.1.1992	32,31 EUR	1 kos	134.980	40,00 EUR	24.5.2010	Mašera Spasičeva 10 1000 Ljubljana	Tel: 01 589 91 00 Faks: 01 568 10 22	Miha Lavrič - direktor
14	Sava	redne imenske	SAVA	gumarska in kemična industrija	2.006.987 rednih kosovnih delnic	13.12.1999	6.1.2000	165,54 EUR	1 kos	2.006.987	3,20 EUR	15.6.2010	Škofjeloška c.6 4502 Kranj	Tel: 04 206 5000 Faks: 04 206 6446	Janez Bohorič - predsednik uprave
15	Terme Čatež	redne imenske	TCRG	medicinska rehabilitacija in turizem	497.022 kosovnih delnic	7.6.1993	26.8.1993	1.156,61 SIT	1 kos	497.022	5,50 EUR	1.7.2010	Topliška c. 35 8251 Čatež ob Savi	Tel: 07 49 35 000 Faks: 07 49 62 721	Bojan Petan - generalni direktor Zvone Krulc - pomočnik direktorja za finance
16	Zavarovalnica Triglav	redne imenske	ZVTG	zavarovalništvo	22.735.148 redne imenske kosovne delnice	9.9.2008	9.9.2008	49,05 SIT	1 kos	22.735.148			Miklošičeva c. 19 1000 Ljubljana	Tel: 01 47 47 200 Faks: 43 26 302	Matjaž Rakovec - predsednik uprave
17	Žito	redne imenske	ZTOG	prehrambena industrija	355.792 rednih kosovnih delnic na ime	3.3.2000	20.3.2000	101,96 EUR	1 kos	355.792	4,20 EUR	5.7.2010	Šmartinska cesta 154 1000 Ljubljana	Tel: 01 587 61 00 Faks: 01 542 41 66	Anton Balažič - predsednik uprave

* Enotni tečaj prvega trgovalnega dne je preračunan na podlagi tečaja Banke Slovenije na ta dan

F3) DELNICE - VSTOPNA KOTACIJA

Izdajatelj	Trgovalna koda	Vrsta delnic	Datum uvstitve	Datum začetka trgovanja	Dejavnost	Sestava kapitala	Prvi enotni tečaj	Nom. vred. delnice	Dividenda za leto 2009	Datum brez upravičenja do dividende	Št. delnic na borznem trgu	Naslov izdajatelja	Telefon Faks	Direktor družbe Kontaktne osebe
1 AGROGORICA	AGOG	redne imenske	31.3.2010	31.3.2010	trgovina na debelo s sadjem in zelenjavo	400.000 rednih kosovnih delnic	8,75 EUR	1 kos			400.000	Vrtojbenska cesta 48 5290 Sempeter pri Gorici	Tel: 05 330 30 00 Fax: 05 90 74 791	Aleksandra Čargo - predsednica upravnega odbora Aleš Modic - izvršni direktor
2 AKTIVA NALOŽBE	ATPG	redne imenske	26.2.2004	27.2.2004	investiranje in upravljanje naložb	16.711.627 rednih kosovnih delnic	3,75 EUR	1 kos			18.214.875	Dunajska 156 1000 Ljubljana	Tel: 01 560 46 71 Fax: 01 560 46 77	Tadej Počivavšek - direktor
3 Alpetour potovalna agencija	APAG	redne imenske	21.7.2000	2.8.2000	prevoz potnikov v cestnem potniškem prometu	497.847 rednih kosovnih delnic na ime	4,82 EUR	1 kos	0,75 EUR	6.7.2010	497.847	Mirka Vadnova 8 4000 Kranj	Tel: 04 201 20 11 Faks: 04 20 13 100	Ivanka Župančič Gaber - direktorica
4 ALPOS	APOG	redne imenske	29.3.2006	10.4.2006	industrija kovinskih izdelkov in opreme	144.913 rednih kosovnih delnic na ime	41,73 EUR	1 kos			144.913	Cesta Leona Dobrotiška 2 Šentjur	Tel: 03 746 31 00 Fax: 03 746 31 01	Mirjan Bevc - predsednik uprave, generalni direktor
5 Cetis	CETG	redne imenske	27.2.1997	10.3.1997	proizvodnja grafičnih potrebščin in papirja	200.000 rednih delnic z nominalo 1 kos	49,72 EUR	1 kos			200.000	Čopova 24 3000 Celje	Tel: 03 42 78 500 Faks: 03 42 78 817	Roman Žnidarič - glavni direktor Miro Zakrajšek
6 Cinkarna Celje	CICG	redne imenske	27.2.1998	6.3.1998	proizvodnja kemikalij in predelava cinka	814.626 rednih kosovnih delnic	33,71 EUR	1 kos	1,25 EUR	2.6.2010	814.626	Kidričeva 26 3000 Celje	Tel: 03 42 76 000 Faks: 03 42 76 106	Tomaž Benčina - predsednik uprave Marija Kolarič
7 D Naložbe	DFNR	redne imenske	28.3.2008	31.3.2008	dejavnost holdingov	90.810 navadnih imenskih kosovnih delnic	1,01 EUR	1 kos			90.810	Celovška 160 1000 Ljubljana		Primož Pinoza
8 DATALAB Tehnologije	DATR	redne imenske	30.6.2008	30.6.2008	razvoj in založba programskih paketov	106.519 navadnih imenskih kosovnih delnic	93,90 EUR	1 kos			106.519	Koprska ulica 92 1000 Ljubljana	Tel: 01 252 89 00 Faks: 01 252 89 10	Andrej Mertelj - predsednik uprave
9 ELMO	IELG	redne imenske	16.2.2001	22.2.2001	elektroinstalacije	708.000 rednih kosovnih delnic	1,23 EUR	1 kos			708.000	Vojkova 58 1000 Ljubljana	Tel: 01 530 88 00 Fax: 01 530 88 48	Majda Andoljšek - v.d. direktorja
10 Finetol	FINR	redne imenske	25.2.2008	29.2.2008	dejavnost holdingov	317.898 navadnih imenskih kosovnih delnic	300,00 EUR	1 kos			317.898	Škofja vas 39 3000 Celje	Tel: 03 42 77 410 Fax: 03 42 74 11	Franci Strajner - direktor
11 Gea tovarna olja	GSBG	redne imenske	22.7.1996	30.7.1996	proizvodnja rastlinskih olj in masti	1.254.960 rednih kosovnih delnic	6,55 EUR	1 kos	0,60 EUR	9.2.2010	1.254.960	Trg svobode 3 2310 Slovenska Bistrica	Tel: 02 843 26 10 Faks: 02 84 32 613	Leopold Turnšek - direktor Milka Liki - vodja SFR
12 Goriške opekarne	GORG	redne imenske	2.3.1999	8.3.1999	proizvodnja vseh vrst opečnih izdelkov iz gline	523.634 rednih kosovnih delnic	9,03 EUR	1 kos			523.634	Merljaki 7 5292 Renče	Tel: 05 39 85 200 Faks: 05 39 85 260	Jože Stibilj - direktor
13 Grand hotel Union	GHUG	redne imenske	29.12.1999	5.1.2000	opravljanje hotelskih storitev, predvsem nastanitve in prehrane gostov	1.814.613 rednih kosovnih delnic	10,82 EUR	1 kos	0,49 EUR	29.6.2010	1.814.613	Miklošičeva 1 1000 Ljubljana	Tel: 01 30 81 270 Faks: 01 42 30 15	Bogdan Lipovšek - direktor
14 Helios	HDOG	redne imenske	11.9.1996	19.9.1996	posredništvo pri prodaji goriv, rud, kovin in tehničnih kemikalij	278.446 rednih delnic na ime z nominalo 42 EUR	53,81 EUR	42,00 EUR			278.446	Količevo 2 1230 Domžale	Tel: 01 721 3007 Faks: 01 722 4000	Uroš Slavinec - direktor Marko Vresk
15 HRAM HOLDING	ST1R	redne imenske	26.1.2004	27.1.2004	dejavnost holdingov	4.346.667 rednih delnic	1,49 EUR	1 kos			4.346.667	Vilharjeva 29 1000 Ljubljana	Tel: 01 306 55 66 Faks: 01 306 55 70	Sašo Tanko - direktor
16 Inles	IHPG	redne imenske	5.10.1999	8.10.1999	proizvodnja stavbnega pohištva	712.410 rednih kosovnih delnic na ime	2,55 EUR	1 kos			712.410	Kolodvorska 22 1310 Ribnica	Tel: 01 837 71 00 Faks: 01 83 77 333	Andrej Mate - predsednik uprave
17 Intertrade ITA	INRG	redne imenske	9.10.1997	20.10.1997	zastopanje tujih firm s področja strojne opreme	69.531 rednih delnic na ime z nominalo 42 EUR	235,48 EUR	42,00 EUR	1,67 EUR	7.7.2010	69.531	Tomšičeva 3 1000 Ljubljana	Tel: 01 425 1025 Faks: 01 425 3189	Andraž Prelesnik - direktor Danijela Knapič
18 Javor	JPIG	redne imenske	26.10.2000	13.11.2000	proizvodnja furnirja, vezanega in slojastega lesa, vlaknenih in drugih plošč	1.134.022 rednih kosovnih delnic na ime	2,38 EUR	1 kos			1.134.022	Kolodvorska 9a 6257 Pivka	Tel: 05 7210 200 Faks: 05 7210 215	Bruno Komac - predsednik uprave
19 Juteks	JTKG	redne imenske	29.10.1999	2.11.1999	proizvodnja talnih oblog na različnih podlagah	641.432 rednih kosovnih delnic na ime	8,50 EUR	1 kos			641.432	Loznica 53a 3310 Žalec	Tel: 03 712 07 00 Faks: 03 712 07 55	Milivoj Dolar - direktor
20 KD	SKDR	redne imenske	12.12.2000	21.12.2000	upravljanje holding družb	186.436 rednih imenskih delnic po 1 kos	47,34 EUR	1 kos			186.436	Celovška 206 1000 Ljubljana	Tel: 01 582 67 00 Faks: 01 518 32 24 01 518 41 00	Matjaž Gantar - predsednik uprave Mojca Ribič

F3) DELNICE - VSTOPNA KOTACIJA

Izdajatelj	Trgovalna koda	Vrsta delnic	Datum uvstitve	Datum začetka trgovanja	Dejavnost	Sestava kapitala	Prvi enotni tečaj*	Nom. vred. delnice	Dividenda za leto 2009	Datum brez upravičenja do dividende	Št. delnic na borznem trgu	Naslov izdajatelja	Telefon Faks	Direktor družbe Kontaktne osebe
21 KD Group	KDHP	prednostne participativne	12.7.2001	18.7.2001	upravljanje holding družb	2.675.640 rednih delnic na ime z nominalno 1 kos in 266.413 prednostnih participativnih imenskih delnic z nominalno 1 kos	26,67 EUR	1 kos			266.413	Celovška 206, 1000 Ljubljana	Tel: 01 582 67 00 Faks: 01 518 41 00	Matjaž Gantar - direktor
22 KD Group	KDHR	redne imenske	31.1.2001	5.2.2001	upravljanje holding družb	2.675.640 rednih delnic na ime z nominalno 1 kos in 266.413 prednostnih participativnih imenskih delnic z nominalno 1 kos	30,81 EUR	1 kos			2.675.640	Celovška 206 1000 Ljubljana	Tel: 01 582 67 00 Faks: 01 518 41 00	Matjaž Gantar - direktor
23 Košaki TMI	TKMG	redne imenske	7.10.1999	11.10.1999	predelava mesa in proizvodnja mesnih izdelkov	40.374 rednih kosovnih delnic na ime	20,36 EUR	1 kos			40.374	Oreško nabrežje 1 2000 Maribor	Tel: 02 23 52 200 Faks: 02 23 52 251	Bojan Rus - direktor
24 KS Naložbe	KSFR	redne imenske	19.12.2007	24.12.2007	dejavnost holdingov	3.909.87 navadnih kosovnih delnic	2,05 EUR	1 kos			3.909.878	Dunajska 9 1000 Ljubljana	Tel: 01 30 01 400	Blaž Vodopivec - direktor
25 M1	MR1R	redne imenske	4.8.2004	4.8.2004	dejavnost holdingov	3.932.515 rednih kosovnih delnic na ime	1,67 EUR	1 kos			3.932.515	Vojkova 58 1000 Ljubljana	Tel: 01 473 44 37	Rolando Krajnc - direktor
26 Maksima Holding	MAHR	redne imenske	28.4.2003	6.5.2003	dejavnost holdingov	6.399.850 rednih kosovnih delnic na ime	2,50 EUR	1 kos			6.399.850	Trg republike 3 1000 Ljubljana	Tel: 01 20 04 710 Fax: 01 20 04 730	Milan Marinič - direktor družbe
27 Maksima Invest	MKIR	redne imenske	26.10.2004	26.10.2004	dejavnost holdingov	11.529.102 rednih kosovnih delnic	2,10 EUR	1 kos			11.529.102	Trdinova 4 1000 Ljubljana	Tel: 01 434 10 13 Faks: 01 431 11 09	Milan Ževart - direktor
28 Marina Portorož	MAPG	redne imenske	11.9.1996	19.9.1996	navtične in gostinske storitve	313.932 rednih kosovnih delnic na ime	37,31 EUR	1 kos	3,00 EUR	27.7.2010	313.932	Cesta solinarjev 8 6320 Portorož	Tel: 05 676 1100 Faks: 05 676 1510	Dušan Černe - direktor Irena Kastelic
29 MP NALOŽBE	MPLR	redne imenske	1.12.1997	12.12.1997	upravljanje s finančnim premoženjem strank, trgovanje in posredovanje	400.000 rednih imenskih kosovnih delnic	1,61 EUR **	1 kos			400.000	Ulica Gradnikove brigade 11 1000 Ljubljana	Tel: 01 58 74 777 Fax: 01 58 74 770	Bogdan Pušnik - generalni direktor
30 MP FINANCE	MDUR	redne imenske	10.12.2007	13.12.2007	upravljanje premoženja vzajernih skladov in premoženja dobro poučenih vlagateljev	75.000 rednih imenskih kosovnih delnic	350,00 EUR	1 kos			75.000	Železna cesta 18 1000 Ljubljana	Tel: 01 58 74 777 Fax: 01 58 74 770	Valter Grilanc - predsednik uprave
31 Melamin Kočevje	MKOG	redne imenske	13.9.1996	23.9.1996	lesna, kemična in obutvena industrija ter trgovina	349.913 rednih kosovnih delnic na ime	6,48 EUR	1 kos			349.913	Tomšičeva 9 1330 Kočevje	Tel: 01 8959 300 Faks: 01 895 0334	Srečko Štefanič - direktor Tomo Jarni
32 Mercata	MROR	redne imenske	27.7.2004	27.7.2004	dejavnost holdingov	2.891.874 rednih kosovnih delnic na ime	1,63 EUR	1 kos			2.891.874	Trg republike 3 1000 Ljubljana	Tel: 01 473 44 37 Faks: 01 473 44 80	Vinko Berginc - direktor
33 Modra linija holding	MLHR	redne imenske	15.11.2002	20.11.2002	finančno posredništvo	2.192.411 rednih kosovnih delnic na ime	1,84 EUR	1 kos			2.192.411	Pristaniška ulica 12 6000 Koper	Tel: 05 66 33 150 Faks: 05 66 33 120	Žarko Ždralič - direktor

F3) DELNICE - VSTOPNA KOTACIJA

Izdajatelj	Trgovalna koda	Vrsta delnic	Datum uvstitve	Datum začetka trgovanja	Dejavnost	Sestava kapitala	Prvi enotni tečaj*	Nom. vred. delnice	Dividenda za leto 2009	Datum brez upravičenja do dividende	Št. delnic na borznem trgu	Naslov izdajatelja	Telefon Faks	Direktor družbe Kontaktne osebe		
34	Nama	NALN	redne imenske	30.4.2004	30.4.2004	trgovina na drobno in oddajanje poslovnih prostorov	953.795 rednih kosovnih delnic na ime	5,04 EUR	1 kos	0,53 EUR	23.6.2010	953.795	Tomšičeva 1 1000 Ljubljana	Tel: 01 425 8300 Faks: 01 252 4756	Mirjana Koporič Veljič - generalna direktorica	
35	NFD HOLDING	NF2R	redne imenske	9.12.2003	10.12.2003	drugo finančno posredništvo	33.727.196 rednih kosovnih delnic	2,81 EUR	1 kos			33.727.196	Trdinova 4 1000 Ljubljana	Tel: 01 434 10 00 Faks: 01 431 11 09	Zoran Boškovič - direktor	
36	Plama-pur	POPG	redne imenske	1.12.1999	6.12.1999	proizvodnja in predelava poliuretanskih pen	686.798 rednih kosovnih delnic na ime	14,25 EUR	1 kos	0,90 EUR	23.4.2010	686.798	Podgrad 17 6244 Podgrad	Tel: 05 71 49 100 Faks: 05 71 49 299	Radoš Gregorčič - predsednik uprave	
37	Sivent	SING	redne imenske	21.2.2008	27.2.2008	družba tveganega kapitala	1.229.712 kosovnih delnic	2,66 EUR	1 kos				1.229.712	Tehnološki park 19 1000 Ljubljana	Tel: 01 620 82 50 Fax: 01 620 82 59	Jure Bizjak predsednik upravnega odbora
38	Skupina Prva	PPDG	prednostne neglasovalne imenske kumulativne	7.7.2005	20.7.2005	dejavnost pokojninskih skladov	194.565 delnic razreda A in 170.000 prednostnih delnic razreda B z nominalno 42 EUR	58,43 EUR	42 EUR	2,52 EUR	29.6.2010	170.000	Železna cesta 18 1000 Ljubljana	Tel: 01 234 58 00 Faks: 01 436 12 15	dr. Alenka Žnidaršič Kranjc - predsednica uprave	
39	Slovenijales	SLLG	redne imenske	24.4.1996	8.5.1996	posredovanje blaga in storitev v mednarodni trgovini, maloprodaja in veleprodaja	273.604 rednih imenskih delnic po 1 kos	14,41 EUR	1 kos				273.377	Dunajska cesta 22 1000 Ljubljana	Tel: 01 474 42 00 Faks: 01 432 61 30	Goran Čelesnik - direktor Djordja Kobal
40	Tekstina	TEAG	redne imenske	31.1.1997	12.2.1997	proizvodnja preje, tkanje in oplemenitenje tekstilij ter izdelava konfekcije	1.127.293 rednih imenskih kosovnih delnic	1,70 EUR	1 kos				1.127.293	Tovarniška 15 5270 Ajdovščina	Tel: 05 369 2000 Faks: 05 369 2203	Simeon Špruk - direktor Ivica Koren - vodja fin.oddelka
41	Terme Dobrna	ZDDG	redne imenske	30.6.1999	5.7.1999	medicinska dejavnost ter turistične, hotelske in gostinske usluge	692.542 rednih imenskih kosovnih delnic	2,82 EUR	1 kos				692.542	Dobrna 50 3204 Dobrna	Tel: 03 780 8000 Faks: 03 780 8200	Janez Mlakar - direktor Duško Presekar Erik Heiligstein
42	PSZ, poslovni sistem	TR1R	redne imenske	30.3.2004	31.3.2004	dejavnost holdingov	1.291.809 rednih kosovnih delnic	1,08 EUR	1 kos				1.291.809	Kocenova 2a 3000 Celje	Tel: 01 43 41 000 Faks: 01 43 11 109	Milan Ževart - direktor
43	Triglav naložbe	TRSG	redne imenske	6.4.2004	7.4.2004	dejavnost holdingov	13.182.366 rednih kosovnih delnic	1,67 EUR	1 kos				13.182.366	Slovenska 54 1000 Ljubljana	Tel: 01 43 45 540 Faks: 01 43 45 550	mag. Metka Petek - predsednica uprave
44	Velana	VLJG	redne imenske	18.12.2002	23.12.2002	proizvodnja tekstilnih izdelkov razen oblačil	1.409.645 navadnih kosovnih delnic na ime	1,44 EUR	1 kos				1.409.645	Šmartinska 52 1000 Ljubljana	Tel: 01 360 31 00 Faks: 01 360 31 98	Leopold Poljanšek - direktor
45	Vipa holding	VHDR	redne imenske	29.10.2003	5.11.2003	drugo finančno posredništvo	7.347.565 rednih kosovnih delnic na ime	3,41 EUR	1 kos				7.347.565	Kidričeva ulica 19 5000 Nova Gorica	Tel: 05 33 11 570 Faks: 05 30 28 506	Lucijan Čermelj - predsednik uprave
46	Zdravilišče Rogaška	RGP	prednostne	4.2.1999	11.2.1999	upravljanje holding družb	961.898 navadnih delnic na ime z nominalno 1.000 SIT in 30.000 prednostnih delnic na ime z nominalno vrednostjo 2.000 SIT	7,87 EUR	2.000 SIT				28.102	Zdraviliški trg 14 3250 Rogaška Slatina	Tel: 03 81 82 640 Faks: 03 81 82 649	Milena Jelen - predsednica uprave Dragica Herček
47	Zdravilišče Rogaška	RGS	redne imenske	4.2.1999	11.2.1999	upravljanje holding družb	961.898 navadnih delnic na ime z nominalno 1.000 SIT in 30.000 prednostnih delnic na ime z nominalno vrednostjo 2.000 SIT	2,14 EUR	1.000 SIT				901.581	Zdraviliški trg 14 3250 Rogaška Slatina	Tel: 03 81 82 640 Faks: 03 81 82 649	Milena Jelen - predsednica uprave Dragica Herček
48	ZLATA MONETA II	ZM2R	redne imenske	12.11.2003	13.11.2003	drugo finančno posredništvo	8.232.861 navadnih delnic na ime z nominalno vrednostjo 1.000 SIT	2,16 EUR	1 kos				8.232.861	Trg Leona Štuklja 12 2000 Maribor	Tel: 02 252 08 33 Faks: 02 252 08 31	Radovan Stonič - direktor
49	ZVON DVA HOLDING	ZV2R	redne imenske	24.2.2004	25.2.2004	dejavnost holdingov	14.120.934 rednih kosovnih delnic	2,61 EUR	1 kos				14.120.934	Slovenska 17 2000 Maribor	Tel: 02 229 06 00 Faks: 02 229 06 21	Franc Ješovnik - predsednik uprave
50	ZVON ENA HOLDING	ZVHR	redne imenske	24.10.2003	30.10.2003	dejavnost holdingov	12.431.743 rednih kosovnih delnic na ime	6,71 EUR	1 kos				12.431.743	Slovenska ulica 17 2000 Maribor	Tel: 02 22 90 600 Faks: 02 22 90 621	Simon Zdolšek - predsednik uprave

* Enotni tečaj prvega trgovalnega dne je preračunan na podlagi tečaja Banke Slovenije na ta dan

** Vrednosti so prilagojene zaradi delitve delnic 1:10

F4) OBVEZNICE

Izdajatelj	Trgovalna koda	Datum urstitve	Datum začetka trgovanja	Dejavnost	Zavarovanje terjatev	Namen izdaje obveznice	Nom. vred. izdaje na borzi	Apoenska sestava	Število izdanih obveznic po aponih	Letna obr. mera	Začetek obrest. in rok zapadlosti	Način odplačevanja	Datum izplač. kuponov	Naslov izdajatelja	Telefon Faks	Direktor Kontaktne osebe	
1	Abanka Vip	AB08	15.9.2004	22.9.2004	banka	za izplačilo obveznosti iz naslova obveznic jamči banka z vsem svojim premoženjem neomejeno	povečanje jamstvenega kapitala banke	10.000.000 EUR	100 EUR	100.000	4,9%	1.3.2004 1.3.2011 7 let	obresti letno, glavnica ob zapadlosti	1.3.	Slovenska c. 58 1517 Ljubljana	Tel: 01 471 81 00 Faks: 01 432 51 65	mag. Matej Narat - predsednik uprave Marija Pogačar
2	Abanka Vip	AB09	15.9.2004	22.9.2004	banka	za izplačilo obveznosti iz naslova obveznic jamči banka z vsem svojim premoženjem neomejeno	povečanje jamstvenega kapitala banke	10.000.000 EUR	100 EUR	100.000	4,7%	1.3.2004 1.3.2011 7 let	obresti letno, glavnica ob zapadlosti	1.3.	Slovenska c. 58 1517 Ljubljana	Tel: 01 471 81 00 Faks: 01 432 51 65	mag. Matej Narat - predsednik uprave Marija Pogačar
3	Abanka Vip	AB10	23.2.2005	7.3.2005	banka	za izplačilo obveznosti iz naslova obveznic jamči banka z vsem svojim premoženjem neomejeno	povečanje jamstvenega kapitala banke	21.000.000 EUR	1.000 EUR	21.000	4,6%	1.10.2004 1.10.2011 7 let	obresti letno, glavnica ob zapadlosti	1.10.	Slovenska c. 58 1517 Ljubljana	Tel: 01 471 81 00 Faks: 01 432 51 65	mag. Matej Narat - predsednik uprave Marija Pogačar
4	Abanka Vip	AB11	22.6.2006	30.6.2006	banka	izdajatelj jamči z vsem svojim premoženjem	dolgoročno financiranje komitentov, uravnavanje obrestnega tveganja ter usklajevanja ročnosti aktive in pasive	20.865.000 EUR	41,73 EUR	500.000	4,0%	1.12.2005 1.12.2010 5 let	obresti polletno, glavnica ob zapadlosti	1.12.	Slovenska c. 58 1517 Ljubljana	Tel: 01 471 81 00 Faks: 01 432 51 65	mag. Matej Narat - predsednik uprave Marija Pogačar
5	Abanka Vip	AB12	22.6.2006	30.6.2006	banka	izdajatelj jamči z vsem svojim premoženjem	dolgoročno financiranje komitentov, uravnavanje obrestnega tveganja ter usklajevanja ročnosti aktive in pasive	20.865.000 EUR	41,73 EUR	500.000	3,8%	12.12.2005 12.12.2010 5 let	obresti polletno, glavnica ob zapadlosti	12.12.	Slovenska c. 58 1517 Ljubljana	Tel: 01 471 81 00 Faks: 01 432 51 65	mag. Matej Narat - predsednik uprave Marija Pogačar
6	Banka Celje	BCE10	3.9.2007	12.9.2007	banka	jamči banka neomejeno z vsem svojim premoženjem	zagotavljanje dodatnega kapitala in količnika kapitalne ustreznosti	37.000.000 EUR	100 EUR	370.000	5,0%	15.2.2007 15.2.2017 10 let	obresti letno, glavnica ob zapadlosti	15.2.	Vodnikova 2 3000 Celje	Tel: 03 422 10 00 Faks: 03 422 11 00	Niko Kač - predsednik uprave Davorin Leskovar Simona Čilenšek
7	Banka Celje	BCE8	11.10.2004	26.10.2004	banka	jamči banka neomejeno z vsem svojim premoženjem	obveznice so bile izdane v zaprti izdaji	12.500.000 EUR	100 EUR	125.000	4,9%	15.2.2004 15.2.2011 7 let	obresti letno, glavnica ob zapadlosti	15.2.	Vodnikova 2 3000 Celje	Tel: 03 422 10 00 Faks: 03 422 11 00	Niko Kač - predsednik uprave Davorin Leskovar Simona Čilenšek
8	Banka Celje	BCE11	11.7.2008	11.7.2008	banka	jamči banka neomejeno z vsem svojim premoženjem	izboljšanje kapitalne ustreznosti in zagotavljanje nadaljne rasti obsega poslovanja	50.000.000 EUR	1.000,00 EUR	50.000	6m EURIBOR + 200 b.t.	28.12.2007 brez dospelja	obresti polletno, glavnica ob zapadlosti	28.6. 28.12.	Vodnikova 2 3000 Celje	Tel: 03 422 10 00 Faks: 03 422 11 00	Niko Kač - predsednik uprave Davorin Leskovar Simona Čilenšek
9	Banka Celje	BCE12	29.10.2009	2.11.2009	banka	jamči banka neomejeno z vsem svojim premoženjem	zagotovitev dodatnega kapitala za obvladovanje tveganj in s tem izboljšanja količnika kapitalne ustreznosti banke	12.147.000 EUR	1.000,00 EUR	12.147	6,5%	15.6.2009 15.6.2016 7 let	obresti letno, glavnica ob zapadlosti	15.6.	Vodnikova 2 3000 Celje	Tel: 03 422 10 00 Faks: 03 422 11 00	Niko Kač - predsednik uprave Davorin Leskovar Simona Čilenšek
10	Banka Celje	BCE13	30.6.2010	30.6.2010	banka	jamči banka neomejeno z vsem svojim premoženjem	nadomestitev zapadlih obveznic BCE7 in BCE9 ter povečanje dolgoročnih virov banke	40.000.000 EUR	1.000,00 EUR	40.000	4,75%	30.3.2010 30.3.2015 5 let	obresti letno, glavnica ob zapadlosti	30.3.	Vodnikova 2 3000 Celje	Tel: 03 422 10 00 Faks: 03 422 11 01	Niko Kač - predsednik uprave Davorin Leskovar Simona Čilenšek
11	Banka Vip	VIP7	9.7.2001	19.7.2001	banka	jamči Abanka Vip s svojim celotnim kapitalom	pridobitev dolgoročnih virov za uresničevanje naložbene politike banke	2.000.000 EUR	200 EUR	10.000	6,2%	18.12.2000 18.12.2010 10 let	obresti in glavnica polletno, 2 in pol letni moratorij na glavnico	18.6. 18.12.	Slovenska c. 58 1517 Ljubljana	Tel: 01 471 81 00 Faks: 01 432 51 65	mag. Aleš Žajdela - predsednik uprave Marija Pogačar
12	CIMOS	CIM1	8.7.2005	21.7.2005	avtomobilska industrija	izdajatelj jamči z vsem svojim premoženjem	zagotavljanje dodatnega kapitala in količnika kapitalne ustreznosti	20.000.000 EUR	100 EUR	200.000	5,75%	1.8.2004 1.8.2011 7 let	obresti letno, glavnica ob zapadlosti	1.8.	Cesta Marežganskega upora 2 6000 Koper	Tel: 05 665 80 00 Faks: 05 665 82 50	Franc Krašovec - predsednik uprave
13	DARS	DRS1	22.12.2004	30.12.2004	opravljanje finančnega inženiringa, pripravljanje, organiziranje in vodenje gradnje in vzdrževanje omrežja avtocest ter upravljanje avtocest v Republiki Sloveniji	poročstvo Republike Slovenije	financiranja izgradnje avtocestnih odsekov	56.042.047 EUR	417,29 EUR	134.300	5,1%	27.7.2004 28.7.2024 20 let	obresti letno, glavnica ob zapadlosti	28.7.	Ulica 14. divizije 4 3000 Celje	Tel: 03 426 40 40 Faks: 03 544 20 01	Mateja Duhovnik - predsednik uprave
14	DARS	DRS2	25.10.2005	8.11.2005	opravljanje finančnega inženiringa, pripravljanje, organiziranje in vodenje gradnje in vzdrževanje omrežja avtocest ter upravljanje avtocest v Republiki Sloveniji	poročstvo Republike Slovenije	financiranja izgradnje avtocestnih odsekov	61.758.920 EUR	417,29 EUR	148.000	4,5%	26.4.2005 26.4.2025 20 let	obresti letno, glavnica ob zapadlosti	26.4.	Ulica 14. divizije 4 3000 Celje	Tel: 03 426 40 40 Faks: 03 544 20 01	Mateja Duhovnik - predsednik uprave

F4) OBVEZNICE

Izdajatelj	Trgovalna koda	Datum urstitve	Datum začetka trgovanja	Dejavnost	Zavarovanje terjatev	Namen izdaje obveznice	Nom. vred. izdaje na borzi	Apoenska sestava	Število izdanih obveznic po apoenih	Letna obr. mera	Začetek obrest. in rok zapadlosti	Način odplačevanja	Datum izplač. kuponov	Naslov izdajatelja	Telefon Faks	Direktor Kontaktne osebe
15	DARS	DRS3	23.1.2006	3.2.2006	opravljanje finančnega inženiringa, pripravljanje, organiziranje in vodenje gradnje in vzdrževanje omrežja avtocest ter upravljanje avtocest v Republiki Sloveniji	poročstvo Republike Slovenije	42.563.580 EUR	417,29 EUR	102.000	4,0%	28.10.2005 28.10.2020 15 let	obresti letno, glavnica ob zapadlosti	28.10.	Ulica 14. divizije 4 3000 Celje	Tel: 03 426 40 40 Faks: 03 544 20 01	Rajko Siročič - predsednik uprave
16	DELO PRODAJA	DPR1	21.8.2008	21.8.2008	prodaja in distribucija časopisov	za izplačilo obveznosti iz obvezni jamči izdajatelj z vsem svojim premoženjem	46.624.700 EUR	10,00 EUR	4.662.470	6m EURIBOR + 0,6%	23.6.2008 23.6.2018 10 let	obresti dvakrat letno, glavnica ob zapadlosti	23.6. 23.12.	Dunajska 5 1000 Ljubljana	Tel: 01 47 38 600 Faks: 01 473 86 04	Branko Bergant - predsednik uprave Biserka Božičnik Križanec - kadrovske pravni sektor
17	DEOS	DEO1	19.9.2005	28.9.2005	izgradnja in upravljanje oskrbovanih stanovanj	za izplačilo obveznosti iz obvezni jamči izdajatelj z vsem svojim premoženjem	5.825.900 EUR	100 EUR	58.259	6%	1.12.2004 1.12.2014 10 let	obresti in glavnica polletno, 3-letni morator na izplačilo glavnice	1.6. 1.12.	Dunajska cesta 58 1000 Ljubljana	Tel: 01 230 87 00 Faks: 01 436 20 93	Bojan Kranjc - direktor Mojca Babnik - vodja računovodstva
18	Droga Kolinska	DRK1	1.7.2008	1.7.2008	proizvodnja in trženje živilskih izdelkov	za izplačilo obveznosti iz obvezni jamči izdajatelj z vsem svojim premoženjem	6.498.000 EUR	1,000 EUR	6.498	5,5%	7.12.2007 7.12.2010 3 leta	obresti letno, glavnica ob zapadlosti	7.12.	Kolinska ulica 1 1000 Ljubljana		Slobodan Vučičević - predsednik skupine
19	Factor banka	FB09	29.4.2005	10.5.2005	banka	za izplačilo obveznosti iz obvezni jamči izdajatelj z vsem svojim premoženjem	5.927.000 EUR	1,000 EUR	5.927	4,8%	26.7.2004 26.7.2014 10 let	obresti letno, glavnica ob zapadlosti	26.7.	Tivolska 48 1000 Ljubljana	Tel: 01 230 66 00 Faks: 01 230 77 60	Boris Pesjak - predsednik uprave Miha Benčina Klemen Hazabent
20	Factor banka	FB11	13.10.2005	25.10.2005	banka	za izplačilo obveznosti iz obvezni jamči izdajatelj z vsem svojim premoženjem	13.000.000 EUR	1,000 EUR	13.000	1,5% + 6 mesečni EURIBOR	1.6.2005 1.6.2020 15 let	obresti polletno, glavnica ob zapadlosti	1.6. 1.12.	Tivolska 48 1000 Ljubljana	Tel: 01 230 66 00 Faks: 01 230 77 60	Boris Pesjak - predsednik uprave Miha Benčina Klemen Hazabent
21	Factor banka	FB14	13.3.2007	16.3.2007	banka	za izplačilo obveznosti iz obvezni jamči izdajatelj z vsem svojim premoženjem	12.160.000 EUR	10,000,00 EUR	1.216	4,0%	15.2.2006 15.2.2012 6 let	obresti letno, glavnica ob zapadlosti	15.2.	Tivolska 48 1000 Ljubljana	Tel: 01 230 66 00 Faks: 01 230 77 60	Boris Pesjak - predsednik uprave Miha Benčina Klemen Hazabent
22	Factor banka	FB15	25.4.2007	4.5.2007	banka	za izplačilo obveznosti iz obvezni jamči izdajatelj z vsem svojim premoženjem	9.000.000 EUR	1,000,00 EUR	9.000	6m EURIBOR + 1,05%	1.6.2006 1.6.2012 6 let	obresti dvakrat letno, glavnica ob zapadlosti	1.6. 1.12.	Tivolska 48 1000 Ljubljana	Tel: 01 230 66 00 Faks: 01 230 77 60	Boris Pesjak - predsednik uprave Miha Benčina Klemen Hazabent
23	Factor banka	FB16	12.3.2008	19.3.2008	banka	za izplačilo obveznosti iz obvezni jamči izdajatelj z vsem svojim premoženjem	5.000.000 EUR	10,000,00 EUR	500	5,75%	31.5.2007 brez dospelja	obresti enkrat letno	31.5.	Tivolska 48 1000 Ljubljana	Tel: 01 230 66 00 Faks: 01 230 77 60	Boris Pesjak - predsednik uprave Miha Benčina Klemen Hazabent
24	Factor banka	FB17	13.9.2007	2.10.2007	banka	za izplačilo obveznosti iz obvezni jamči izdajatelj z vsem svojim premoženjem	25.000.000 EUR	1,000,00 EUR	25.000	6m EURIBOR + 60 b.t.	15.5.2007 15.5.2011 4 leta	obresti dvakrat letno, glavnica ob zapadlosti	15.5. 15.11.	Tivolska 48 1000 Ljubljana	Tel: 01 230 66 00 Faks: 01 230 77 60	Boris Pesjak - predsednik uprave Miha Benčina Klemen Hazabent
25	Factor banka	FB19	12.3.2008	19.3.2008	banka	za izplačilo obveznosti iz obvezni jamči izdajatelj z vsem svojim premoženjem	12.155.000 EUR	1,000,00 EUR	12.155	6m EURIBOR + 95 b.t.	22.10.2007 22.10.2010 3 leta	obresti dvakrat letno, glavnica ob zapadlosti	22.4. 22.10.	Tivolska 48 1000 Ljubljana	Tel: 01 230 66 00 Faks: 01 230 77 60	Boris Pesjak - predsednik uprave Miha Benčina Klemen Hazabent
26	Factor banka	FB20	12.6.2008	12.6.2008	banka	za izplačilo obveznosti iz obvezni jamči izdajatelj z vsem svojim premoženjem	13.090.000 EUR	1,000,00 EUR	13.090	6m EURIBOR + 160 b.t.	21.3.2008 21.3.2013 5 let	obresti dvakrat letno, glavnica ob zapadlosti	21.3. 21.9.	Tivolska 48 1000 Ljubljana	Tel: 01 230 66 00 Faks: 01 230 77 60	Boris Pesjak - predsednik uprave Miha Benčina Klemen Hazabent
27	Factor banka	FB21	12.9.2008	12.9.2008	banka	za izplačilo obveznosti iz obvezni jamči izdajatelj z vsem svojim premoženjem	7.338.000 EUR	1,000,00 EUR	7.338	6m EURIBOR + 160 b.t.	2.6.2008 2.6.2013 5 let	obresti dvakrat letno, glavnica ob zapadlosti	2.6. 2.12.	Tivolska 48 1000 Ljubljana	Tel: 01 230 66 00 Faks: 01 230 77 60	Boris Pesjak - predsednik uprave Miha Benčina Klemen Hazabent
28	Factor banka	FB22	23.9.2009	25.9.2009	banka	za izplačilo obveznosti iz obvezni jamči izdajatelj z vsem svojim premoženjem	5.754.000 EUR	1,000,00 EUR	5.754	6m EURIBOR + 475 b.t.	1.6.2009 1.6.2016 7 let	obresti dvakrat letno, glavnica ob zapadlosti	1.6. 1.12.	Tivolska 48 1000 Ljubljana	Tel: 01 230 66 00 Faks: 01 230 77 60	Boris Pesjak - predsednik uprave Miha Benčina Klemen Hazabent
29	KB1909	KBG1	4.10.2007	10.10.2007	finančno poslovanje in upravljanje finančnih naložb druž v skupini	za izplačilo obveznosti iz obvezni jamči izdajatelj z vsem svojim premoženjem	10.000.000 EUR	1,000 EUR	10.000	6m EURIBOR + 125 b.t.	15.12.2006 15.12.2011 5 let	obresti dvakrat letno, glavnica ob zapadlosti	15.6. 15.12.	Ulica Malta 2 34170 Gorica Italija	Tel: +39 0481 32545 Fax: +39 0481 31824	Boris Peric - predsednik upravnega odbora, Luciana Tomšič - podpredsednica upravnega odbora
30	KB1909	KBG2	19.1.2010	21.1.2010	finančno poslovanje in upravljanje finančnih naložb druž v skupini	za izplačilo obveznosti iz obvezni jamči izdajatelj z vsem svojim premoženjem	10.250.000 EUR	50,000 EUR	205	6m EURIBOR + 275 b.t.	24.7.2009 24.7.2012 3 leta	obresti dvakrat letno, glavnica ob zapadlosti	24.1. 24.7.	Ulica Malta 2 34170 Gorica Italija	Tel: +39 0481 32545 Fax: +39 0481 31824	Boris Peric - predsednik upravnega odbora, Luciana Tomšič - podpredsednica upravnega odbora

F4) OBVEZNICNE

Izdajatelj	Trgovalna koda	Datum uvrstitve	Datum začetka trgovanja	Dejavnost	Zavarovanje terjatev	Namen izdaje obveznice	Nom. vred. izdaje na borzi	Apoenska sestava	Število izdanih obveznic po aponih	Letna obr. mera	Začetek obrest. in rok zapadlosti	Način odplačevanja	Datum izplač. kuponov	Naslov izdajatelja	Telefon Faks	Direktor Kontaktne osebe
31	KD Holding	KDH1	2.12.2005	16.12.2005	upravljanje holding družb	refinanciranje vseh obstoječih kreditnih obveznosti izdajatelja do bank, ki so pred izdajo obremenjevale njegovo premoženje, ter tekoče financiranje poslovanja izdajatelja	40.000.000 EUR	100 EUR	400.000	5,45%	25.5.2005 25.5.2015 10 let	obresti letno, glavnica ob zapadlosti	25.5.	Celovška 206, 1000 Ljubljana	Tel: 01 582 67 00 Faks: 01 518 41 00	Matjaž Gantar - direktor Olga Horvat
32	KD Holding	KDH2	27.3.2006	7.4.2006	upravljanje holding družb	obveznice so zavarovane s poroštvom KD Group, finančna družba	40.000.000 EUR	100 EUR	400.000	4,85%	25.10.2005 25.10.2015 10 let	obresti letno, glavnica ob zapadlosti	25.10.	Celovška 206, 1000 Ljubljana	Tel: 01 582 67 00 Faks: 01 518 41 00	Matjaž Gantar - direktor Olga Horvat
33	Nova Kreditna banka Maribor	KBM7	21.6.2005	30.6.2005	banka	izdajatelj jamči z vsem svojim premoženjem	29.210.300 EUR	417,29 EUR	70.000	4,1%	22.11.2004 22.11.2011 7 let	obresti letno, glavnica ob zapadlosti	22.11.	Vita Kraigherja 4 2505 Maribor	Tel: 02 229 22 90 Faks: 02 25 24 333	Matjaž Kovačič - predsednik Igor Muhič
34	Nova Kreditna banka Maribor	KBM9	29.3.2010	29.3.2010	banka	izdajatelj jamči z vsem svojim premoženjem	26.030.000 EUR	1.000,00 EUR	26.030	8,7%	29.3.2010 brez dospelja	obresti letno, glavnica ob zapadlosti	29.3.	Vita Kraigherja 4 2505 Maribor	Tel: 02 229 22 90 Faks: 02 25 24 333	Matjaž Kovačič - predsednik Igor Muhič
35	Nova Ljubljanska banka	BDM1	19.9.2008	19.9.2008	banka	izdajatelj jamči z vsem svojim premoženjem	12.500.000 EUR	100 EUR	125.000	6m EURIBOR + 1,40%	24.2.2008 25.2.2013 5 let	obresti dvakrat letno, glavnica ob zapadlosti	24.2. 24.8.	Trg republike 2 1520 Ljubljana	Tel: 01 476 39 00 Faks: 01 252 25 00	Božo Jašovič - predsednik uprave Marko Jemejčič Ana Kastelic
36	Nova Ljubljanska banka	BZ03	22.7.2004	27.7.2004	banka	izdajatelj jamči z vsem svojim premoženjem	5.000.000 EUR	1.000 EUR	5.000	4,5%	10.2.2004 10.2.2011 7 let	obresti letno, glavnica ob zapadlosti	10.2.	Trg republike 2 1520 Ljubljana	Tel: 01 476 39 00 Faks: 01 252 25 00	Božo Jašovič - predsednik uprave Marko Jemejčič Ana Kastelic
37	Nova Ljubljanska banka	NLB13	30.10.2003	14.11.2003	banka	jamči izdajatelj z vsem svojim premoženjem	48.962.722 EUR	417,29 EUR	117.335	7,0%	9.6.2003 9.6.2013 10 let	obresti letno, glavnica ob zapadlosti	9.6.	Trg republike 2 1520 Ljubljana	Tel: 01 476 39 00 Faks: 01 252 25 00	Božo Jašovič - predsednik uprave Marko Jemejčič Ana Kastelic
38	Nova Ljubljanska banka	NLB15	25.11.2004	1.12.2004	banka	jamči izdajatelj z vsem svojim premoženjem	54.717.569 EUR	417,29 EUR	131.126	4,8%	16.6.2004 16.6.2012 8 let	obresti letno, glavnica ob zapadlosti	16.6.	Trg republike 2 1520 Ljubljana	Tel: 01 476 39 00 Faks: 01 252 25 00	Božo Jašovič - predsednik uprave Marko Jemejčič Ana Kastelic
39	Nova Ljubljanska banka	NLB17	21.6.2005	30.6.2005	banka	jamči izdajatelj z vsem svojim premoženjem	42.435.889 EUR	417,29 EUR	101.694	3,85%	1.3.2005 1.3.2011 6 let	obresti letno, glavnica ob zapadlosti	1.3.	Trg republike 2 1520 Ljubljana	Tel: 01 476 39 00 Faks: 01 252 25 00	Božo Jašovič - predsednik uprave Marko Jemejčič Ana Kastelic
40	Nova Ljubljanska banka	NLB18	21.12.2005	29.12.2005	banka	jamči izdajatelj z vsem svojim premoženjem	62.593.500 EUR	417,29 EUR	150.000	4,15%	9.6.2005 9.6.2015 10 let	obresti letno, glavnica ob zapadlosti	9.6.	Trg republike 2 1520 Ljubljana	Tel: 01 476 39 00 Faks: 01 252 25 00	Božo Jašovič - predsednik uprave Marko Jemejčič Ana Kastelic
41	Nova Ljubljanska banka	NLB19	21.12.2005	29.12.2005	banka	jamči izdajatelj z vsem svojim premoženjem	41.729.000 EUR	417,29 EUR	100.000	4,00%	30.9.2005 30.9.2016 11 let	obresti letno, glavnica ob zapadlosti	30.9.	Trg republike 2 1520 Ljubljana	Tel: 01 476 39 00 Faks: 01 252 25 00	Božo Jašovič - predsednik uprave Marko Jemejčič Ana Kastelic
42	Nova Ljubljanska banka	NLB20	16.8.2006	25.8.2006	banka	jamči izdajatelj z vsem svojim premoženjem	23.827.259 EUR	417,29 EUR	57.100	3,75% prva tri leta, nato 6m EURIBOR + 30 b.t.	18.1.2013 18.1.2013 7 let	obresti letno, glavnica ob zapadlosti	18.1. prva tri leta, nato 18.6. in 18.1.	Trg republike 2 1520 Ljubljana	Tel: 01 476 39 00 Faks: 01 252 25 00	Božo Jašovič - predsednik uprave Marko Jemejčič Ana Kastelic
43	Nova Ljubljanska banka	NLB22	8.1.2007	11.1.2007	banka	jamči izdajatelj z vsem svojim premoženjem	29.894.000 EUR	100 EUR	298.940	6m EURIBOR + 25 b.t.	9.11.2006 9.5.2011 4 leta	obresti letno, glavnica ob zapadlosti	10.7.	Trg republike 2 1520 Ljubljana	Tel: 01 476 39 00 Faks: 01 252 25 00	Božo Jašovič - predsednik uprave Marko Jemejčič Ana Kastelic
44	Nova Ljubljanska banka	NLB23	23.11.2007	28.11.2007	banka	jamči izdajatelj z vsem svojim premoženjem	54.200.000 EUR	1.000 EUR	54.200	3m EURIBOR + 20 b.t.	28.6.2007 28.6.2012 5 let	obresti četrtletno, glavnica ob zapadlosti	28.3. 28.6. 28.12.	Trg republike 2 1520 Ljubljana	Tel: 01 476 39 00 Faks: 01 252 25 00	Božo Jašovič - predsednik uprave Marko Jemejčič Ana Kastelic
45	Nova Ljubljanska banka	NLB26	26.7.2010	26.7.2010	banka	obveznosti izdajatelja iz naslova obveznic niso kakorkoli zavarovane ali pokrite z garancijo izdajatelja, z njim povezane osebi ali s kakšno drugo obliko pogodbe, ki bi v pravnem ali ekonomskem pogledu izboljšala stopnjo prioritete izplačil pred drugimi upniki ali terjatvami drugih upnikov izdajatelja	61.418.700 EUR	100 EUR	614.187	6,25%	24.5.2010 24.5.2017 7 let	obresti letno, glavnica ob zapadlosti	24.5.	Trg republike 2 1520 Ljubljana	Tel: 01 476 39 00 Faks: 01 252 25 00	Božo Jašovič - predsednik uprave Marko Jemejčič Ana Kastelic

F4) OBVEZNICE

Izdajatelj	Trgovalna koda	Datum uvrstitve	Datum začetka trgovanja	Dejavnost	Zavarovanje terjatev	Namen izdaje obveznice	Nom. vred. izdaje na borzi	Apoenska sestava	Število izdanih obveznic po apoenih	Letna obr. mera	Začetek obrest. in rok zapadlosti	Način odplačevanja	Datum izplač. kuponov	Naslov izdajatelja	Telefon Faks	Direktor Kontaktne osebe
46	Petrol	PET1	12.10.2009	14.10.2009	prodaja naftnih derivatov	jamči izdajatelj z vsem svojim premoženjem	50.000.000 EUR	1.000 EUR	50.000	7,57%	29.6.2009 29.6.2014 5 let	obresti polletno, glavnica ob zapadlosti	29.6. 29.12.	Dunajska 50 1000 Ljubljana	Tel: 01 47 14 234 Faks: 01 47 14 809	Aleksander Svetelšek - predsednik uprave Jani Žvko - član uprave
47	Poslovni sistem Mercator	MEO1	31.1.2005	10.2.2005	trgovina, agroživilska industrija, kmetijstvo in gostinska dejavnost	jamči izdajatelj z vsem svojim premoženjem	36.540.000 EUR	100 EUR	365.400	4,8%	27.9.2004 27.9.2011 7 let	obresti letno, glavnica ob zapadlosti	27.9.	Dunajska cesta 107 1000 Ljubljana	Tel: 01 560 10 00 Faks: 01 568 21 00	Žiga Debeljak - predsednik uprave Mateja Jesenek - članica uprave Vera Aljančič Faleš - članica uprave Peter Zavri - član uprave
48	Poštna banka Slovenije	PBS6	8.7.2005	21.7.2005	banka	obveznice niso posebej zavarovane, za obveznosti iz obveznic jamči izdajatelj z vsem svojim premoženjem	4.172.900 EUR	417,29 EUR	10.000	4,7%	30.9.2004 30.9.2011 7 let	obresti letno, glavnica ob zapadlosti	30.9.	Ulica Vita Kraigherja 5 2000 Maribor	Tel: 02 228 82 02 Faks: 02 228 82 03	mag. Drago Pišek - predsednik uprave
49	Poštna banka Slovenije	PBS7	8.7.2005	21.7.2005	banka	obveznice niso posebej zavarovane, za obveznosti iz obveznic jamči izdajatelj z vsem svojim premoženjem	16.691.600 EUR	417,29 EUR	40.000	4,4%	6.12.2004 6.12.2012 8 let	obresti letno, glavnica ob zapadlosti	6.12.	Ulica Vita Kraigherja 5 2000 Maribor	Tel: 02 228 82 02 Faks: 02 228 82 03	mag. Drago Pišek - predsednik uprave
50	Poteza Skupina	PSN1	4.12.2008	8.12.2008	holding	obveznice niso posebej zavarovane, za obveznosti iz obveznic jamči izdajatelj z vsem svojim premoženjem	15.415.000 EUR	1.000 EUR	15.415	7,50%	1.10.2008 1.10.2011 3 leta	obresti dvakrat letno, glavnica ob zapadlosti	1.4. 1.10.	Železna cesta 18 1000 Ljubljana	Tel: 01 30 70 800 Faks: 01 30 70 801	Branko Drobnak - predsednik uprave
51	Probanka Maribor	PRB7	29.4.2004	5.5.2004	banka	izdajatelj jamči z vsem svojim premoženjem	12.000.000 EUR	100 EUR	120.000	5,20%	8.12.2003 8.12.2010 7 let	obresti letno, glavnica ob zapadlosti	8.12.	Trg Leona Štuklja 2000 Maribor	Tel: 02 25 20 500 Faks: 02 25 20 560	Romana Pajenk - generalna direktorica Tine Murn - stiki z javnostmi
52	Probanka Maribor	PRB8	2.3.2007	7.3.2007	banka	izdajatelj jamči z vsem svojim premoženjem	9.200.000 EUR	100 EUR	92.000	4,00%	5.10.2006 10.10.2012 6 let	obresti letno, glavnica ob zapadlosti	10.10.	Trg Leona Štuklja 2000 Maribor	Tel: 02 25 20 500 Faks: 02 25 20 560	Romana Pajenk - generalna direktorica Tine Murn - stiki z javnostmi
53	Probanka Maribor	PRB9	11.4.2008	16.4.2008	banka	za obveznosti iz obveznic jamči izdajatelj z vsem svojim premoženjem	25.000.000 EUR	100 EUR	250.000	3m EURIBOR + 1,5% (2,7 po 10. letih)	15.10.2007 brez dospeja	obresti 4 krat letno, glavnica ob odpoklicu	15.1. 15.4. 15.7. 15.10.	Trg Leona Štuklja 2000 Maribor	Tel: 02 25 20 500 Faks: 02 25 20 578	Romana Pajenk - generalna direktorica Tine Murn - stiki z javnostmi
54	Probanka Maribor	PRB10	23.12.2008	30.12.2008	banka	izdajatelj jamči z vsem svojim premoženjem	30.000.000 EUR	1.000 EUR	30.000	6,10%	12.5.2008 12.5.2015 7 let	obresti letno, glavnica ob zapadlosti	12.5.	Trg Leona Štuklja 2000 Maribor	Tel: 02 25 20 500 Faks: 02 25 20 560	Romana Pajenk - generalna direktorica Tine Murn - stiki z javnostmi
55	Probanka Maribor	PRB11	23.12.2009	29.12.2009	banka	izdajatelj jamči z vsem svojim premoženjem	15.000.000 EUR	1.000 EUR	15.000	7,00%	24.6.2009 24.6.2016 7 let	obresti letno, glavnica ob zapadlosti	24.6.	Trg Leona Štuklja 2000 Maribor	Tel: 02 25 20 500 Faks: 02 25 20 561	Romana Pajenk - generalna direktorica Tine Murn - stiki z javnostmi
56	Republika Slovenija	RS21	4.11.2002	18.11.2002	država	terjatve iz obveznic niso zavarovane in za izpolnitev odgovarja izključno Republika Slovenija kot dolжник	58.941.705 EUR	41,73 EUR	1.412.454	1% + TOM	1.2.2001 1.3.2015 14 let	obresti in glavnica letno	1.3.	Ministrstvo za finance Župančičeva 3 1000 Ljubljana	Tel: 01 369 66 00 Faks: 01 369 66 09	Barbara Štular Žmuc
57	Republika Slovenija	RS23	15.2.2001	20.2.2001	država	terjatve iz obveznic niso zavarovane in za izpolnitev odgovarja izključno Republika Slovenija kot dolжник	40.000.000 EUR	100 EUR	400.000	6,0%	13.2.2001 14.2.2011 10 let	obresti letno, glavnica ob zapadlosti	13.2.	Ministrstvo za finance Župančičeva 3 1000 Ljubljana	Tel: 01 369 66 00 Faks: 01 369 66 09	Barbara Štular Žmuc
58	Republika Slovenija	RS26	17.10.2001	14.6.2001	država	terjatve iz obveznic niso zavarovane in za izpolnitev odgovarja izključno Republika Slovenija kot dolжник	49.976.500 EUR	100 EUR	499.765	5%	1.6.2001 1.6.2011 10 let	obresti letno, glavnica ob zapadlosti	1.6.	Ministrstvo za finance Župančičeva 3 1000 Ljubljana	Tel: 01 369 66 00 Faks: 01 369 66 09	Barbara Štular Žmuc
59	Republika Slovenija	RS29	18.1.2002	25.1.2002	država	terjatve iz obveznic niso zavarovane in za izpolnitev odgovarja izključno Republika Slovenija kot dolжник	55.000.000 EUR	100 EUR	550.000	5,375%	15.01.2002 15.1.2012 10 let	obresti letno, glavnica ob zapadlosti	15.1.	Ministrstvo za finance Župančičeva 3 1000 Ljubljana	Tel: 01 369 66 00 Faks: 01 369 66 09	Barbara Štular Žmuc
60	Republika Slovenija	RS32	18.1.2002	25.1.2002	država	terjatve iz obveznic niso zavarovane in za izpolnitev odgovarja izključno Republika Slovenija kot dolжник	23.865.500 EUR	100 EUR	238.655	5,375%	15.01.2002 15.1.2012 10 let	obresti letno, glavnica ob zapadlosti	15.1.	Ministrstvo za finance Župančičeva 3 1000 Ljubljana	Tel: 01 369 66 00 Faks: 01 369 66 09	Barbara Štular Žmuc

F4) OBVEZNIC

Izdajatelj	Trgovalna koda	Datum uvrstitve	Datum začetka trgovanja	Dejavnost	Zavarovanje terjatev	Namen izdaje obveznice	Nom. vred. izdaje na borzi	Apoenska sestava	Število izdanih obveznic po aponih	Letna obr. mera	Začetek obrest. in rok zapadlosti	Način odplačevanja	Datum izplač. kuponov	Naslov izdajatelja	Telefon Faks	Direktor Kontaktne osebe	
61	Republika Slovenija	RS33	2.4.2002	9.4.2002	država	terjatve iz obveznic niso zavarovane in za izpolnitev odgovarja izključno Republika Slovenija kot dolžnik	prevzem obveznosti Slovenski železarn	127.166.004 EUR	511,29 EUR	248.716	8,0%	1.1.2002 31.12.2022 20 let	obresti štirikrat letno, glavnica ob zapadlosti	20.01. 20.04. 20.07. 20.10.	Ministrstvo za finance Župančičeva 3 1000 Ljubljana	Tel: 01 369 66 00 Faks: 01 369 66 09	Barbara Štular Žmuc
62	Republika Slovenija	RS38	24.4.2002	30.4.2002	država	terjatve iz obveznic niso zavarovane in za izpolnitev odgovarja izključno Republika Slovenija kot dolžnik	financiranje proračuna Republike Slovenije in ali potrebe upravljanja z državnim dolgom	68.847.000 EUR	100 EUR	688.470	5,625%	19.4.2002 19.4.2017 15 let	obresti letno, glavnica ob zapadlosti	19.4.	Ministrstvo za finance Župančičeva 3 1000 Ljubljana	Tel: 01 369 66 00 Faks: 01 369 66 09	Barbara Štular Žmuc
63	Republika Slovenija	RS44	26.11.2002	29.11.2002	država	terjatve iz obveznic niso zavarovane in za izpolnitev odgovarja izključno Republika Slovenija kot dolžnik	upravljanje z državnim dolgom zamenjava za obveznic serije RS151095 od vključno G do vključno T	4.443.536 EUR	41,73 EUR	106.483	6,65%	8.11.2002 8.11.2012 10 let	obresti letno, glavnica ob zapadlosti	8.11.	Ministrstvo za finance Župančičeva 3 1000 Ljubljana	Tel: 01 369 66 00 Faks: 01 369 66 09	Barbara Štular Žmuc
64	Republika Slovenija	RS48	5.12.2002	10.12.2002	država	terjatve iz obveznic niso zavarovane in za izpolnitev odgovarja izključno Republika Slovenija kot dolžnik	financiranje potreb proračuna Republike Slovenije in/ali potrebe upravljanja z državnim dolgom	56.465.200 EUR	100 EUR	564.652	4,75%	2.12.2002 2.12.2012 10 let	obresti letno, glavnica ob zapadlosti	2.12.	Ministrstvo za finance Župančičeva 3 1000 Ljubljana	Tel: 01 369 66 00 Faks: 01 369 66 09	Barbara Štular Žmuc
65	Republika Slovenija	RS49	17.1.2003	22.1.2003	država	terjatve iz obveznic niso zavarovane in za izpolnitev odgovarja izključno Republika Slovenija kot dolžnik	izdane zaradi zamenjave obveznic RS4E, izdanih na podlagi uredb o izdaji obveznic RS za prevzete obveznosti do bank iz neizplačanih deviznih vlog	29.632.020 EUR	380 EUR	77.979	4,75%	10.1.2003 10.1.2022 19 let	obresti letno, glavnica ob zapadlosti	10.1.	Ministrstvo za finance Župančičeva 3 1000 Ljubljana	Tel: 01 369 66 00 Faks: 01 369 66 09	Barbara Štular Žmuc
66	Republika Slovenija	RS50	5.3.2003	11.3.2003	država	terjatve iz obveznic niso zavarovane in za izpolnitev odgovarja izključno Republika Slovenija kot dolžnik	financiranje potreb proračuna RS in/ali potrebe upravljanja z državnim dolgom	48.527.000 EUR	100 SIT	485.270	4,50%	24.2.2003 24.2.2013 10 let	obresti letno, glavnica ob zapadlosti	24.2.	Ministrstvo za finance Župančičeva 3 1000 Ljubljana	Tel: 01 369 66 00 Faks: 01 369 66 09	Barbara Štular Žmuc
67	Republika Slovenija	RS53	14.4.2003	17.4.2003	država	terjatve iz obveznic niso zavarovane in za izpolnitev odgovarja izključno Republika Slovenija kot dolžnik	financiranje potreb proračuna RS in/ali potrebe upravljanja z državnim dolgom	79.290.900 EUR	100 EUR	792.909	4,875%	8.4.2003 8.4.2018 15 let	obresti letno, glavnica ob zapadlosti	8.4.	Ministrstvo za finance Župančičeva 3 1000 Ljubljana	Tel: 01 369 66 00 Faks: 01 369 66 09	Barbara Štular Žmuc
68	Republika Slovenija	RS54	23.10.2003	29.10.2003	država	terjatve iz obveznic niso zavarovane in za izpolnitev odgovarja izključno Republika Slovenija kot dolžnik	financiranje potreb proračuna RS in/ali potrebe upravljanja z državnim dolgom	76.295.376 EUR	41,73 EUR	1.828.310	5,75%	15.10.2003 15.10.2013 10 let	obresti letno, glavnica ob zapadlosti	15.10.	Ministrstvo za finance Župančičeva 3 1000 Ljubljana	Tel: 01 369 66 00 Faks: 01 369 66 09	Barbara Štular Žmuc
69	Republika Slovenija	RS57	23.3.2004	29.3.2004	država	terjatve iz obveznic niso zavarovane in za izpolnitev odgovarja izključno Republika Slovenija kot dolžnik	financiranje potreb proračuna RS in/ali potrebe upravljanja z državnim dolgom	259.697.224 EUR	41,73 EUR	6.223.274	4,875%	15.3.2004 15.10.2014 10 let	obresti letno, glavnica ob zapadlosti	15.10.	Ministrstvo za finance Župančičeva 3 1000 Ljubljana	Tel: 01 369 66 00 Faks: 01 369 66 09	Barbara Štular Žmuc
70	Republika Slovenija	RS59	24.1.2005	2.2.2005	država	terjatve iz obveznic niso zavarovane in za izpolnitev odgovarja izključno Republika Slovenija kot dolžnik	financiranje potreb proračuna RS in/ali potrebe upravljanja z državnim dolgom	1.066.332.031 EUR	41,73 EUR	25.553.128	4,0%	17.2.2005 17.2.2016 11 let	obresti letno, glavnica ob zapadlosti	17.2.	Ministrstvo za finance Župančičeva 3 1000 Ljubljana	Tel: 01 369 66 00 Faks: 01 369 66 09	Barbara Štular Žmuc
71	Republika Slovenija	RS61	12.1.2006	24.1.2006	država	terjatve iz obveznic niso zavarovane in za izpolnitev odgovarja izključno Republika Slovenija kot dolžnik	financiranje potreb proračuna RS in/ali potrebe upravljanja z državnim dolgom	328.861.569 EUR	41,73 EUR	7.880.699	3,25%	23.1.2006 23.1.2011 5 let	obresti letno, glavnica ob zapadlosti	23.1.	Ministrstvo za finance Župančičeva 3 1000 Ljubljana	Tel: 01 369 66 00 Faks: 01 369 66 09	Barbara Štular Žmuc
72	Republika Slovenija	RS62	12.1.2006	24.1.2006	država	terjatve iz obveznic niso zavarovane in za izpolnitev odgovarja izključno Republika Slovenija kot dolžnik	financiranje potreb proračuna RS in/ali potrebe upravljanja z državnim dolgom	390.540.053 EUR	41,73 EUR	9.358.736	3,5%	23.3.2005 23.3.2017 12 let	obresti letno, glavnica ob zapadlosti	23.3.	Ministrstvo za finance Župančičeva 3 1000 Ljubljana	Tel: 01 369 66 00 Faks: 01 369 66 09	Barbara Štular Žmuc
73	Republika Slovenija	RS63	7.2.2008	7.2.2008	država	terjatve iz obveznic niso zavarovane in za izpolnitev odgovarja izključno Republika Slovenija kot dolžnik	financiranje potreb proračuna RS in/ali potrebe upravljanja z državnim dolgom	1.000.000.000 EUR	1.000,00 EUR	1.000.000	4,375%	6.2.2008 6.2.2019 11 let	obresti letno, glavnica ob zapadlosti	6.2.	Ministrstvo za finance Župančičeva 3 1000 Ljubljana	Tel: 01 369 66 00 Faks: 01 369 66 09	Barbara Štular Žmuc
74	Republika Slovenija	RS64	30.1.2009	6.2.2009	država	terjatve iz obveznic niso zavarovane in za izpolnitev odgovarja izključno Republika Slovenija kot dolžnik	financiranje potreb proračuna RS in/ali potrebe upravljanja z državnim dolgom	1.000.000.000 EUR	1.000,00 EUR	1.000.000	4,25%	5.2.2009 5.2.2012 3 leta	obresti letno, glavnica ob zapadlosti	5.2.	Ministrstvo za finance Župančičeva 3 1000 Ljubljana	Tel: 01 369 66 00 Faks: 01 369 66 10	Barbara Štular Žmuc
75	Republika Slovenija	RS65	27.3.2009	3.4.2009	država	terjatve iz obveznic niso zavarovane in za izpolnitev odgovarja izključno Republika Slovenija kot dolžnik	financiranje potreb proračuna RS in/ali potrebe upravljanja z državnim dolgom	1.500.000.000 EUR	1.000,00 EUR	1.500.000	4,375%	2.4.2009 2.4.2014 5 let	obresti letno, glavnica ob zapadlosti	2.4.	Ministrstvo za finance Župančičeva 3 1000 Ljubljana	Tel: 01 369 66 00 Faks: 01 369 66 10	Barbara Štular Žmuc

F4) OBVEZNICE

Izdajatelj	Trgovalna koda	Datum uvrstitve	Datum začetka trgovanja	Dejavnost	Zavarovanje terjatev	Namen izdaje obveznice	Nom. vred. izdaje na borzi	Apeenska sestava	Število izdanih obveznic po aponih	Letna obr. mera	Začetek obrest. in rok zapadlosti	Način odplačevanja	Datum izplač. kuponov	Naslov izdajatelja	Telefon Faks	Direktor Kontaktne osebe	
76	Republika Slovenija	RS66	7.9.2009	10.9.2009	država	terjatve iz obveznic niso zavarovane in za izpolnitev odgovarja izključno Republika Slovenija kot dolžnik	financiranje potreb proračuna RS in/ali potrebe upravljanja z državnim dolgom	1.500.000.000 EUR	1.000,00 EUR	1.500.000	4,625%	9.9.2009 9.9.2024 15 let	obresti letno, glavnica ob zapadlosti	9.9.	Ministrstvo za finance Župančičeva 3 1000 Ljubljana	Tel: 01 369 66 00 Faks: 01 369 66 10	Barbara Štular Žmuc
77	Republika Slovenija	RS67	26.1.2010	27.1.2010	država	terjatve iz obveznic niso zavarovane in za izpolnitev odgovarja izključno Republika Slovenija kot dolžnik	financiranje potreb proračuna RS in/ali potrebe upravljanja z državnim dolgom	1.500.000.000 EUR	1.000,00 EUR	1.500.000	4,125%	26.1.2010 26.1.2020 10 let	obresti letno, glavnica ob zapadlosti	26.1.	Ministrstvo za finance Župančičeva 3 1000 Ljubljana	Tel: 01 369 66 00 Faks: 01 369 66 10	Barbara Štular Žmuc
78	Republika Slovenija	RS68	15.3.2010	18.3.2010	država	terjatve iz obveznic niso zavarovane in za izpolnitev odgovarja izključno Republika Slovenija kot dolžnik	financiranje potreb proračuna RS in/ali potrebe upravljanja z državnim dolgom	1.000.000.000 EUR	1.000,00 EUR	1.000.000	2,75%	17.3.2010 17.3.2015 5 let	obresti letno, glavnica ob zapadlosti	17.3.	Ministrstvo za finance Župančičeva 3 1000 Ljubljana	Tel: 01 369 66 00 Faks: 01 369 66 10	Barbara Štular Žmuc
79	Sava	SA02	27.5.2010	27.5.2010	gumarska in kemična industrija	jamči družba z vsem svojim premoženjem. Obveznice so dodatno zavarovane z 21.532 delnicami izdajatelja Gorenjska banka d.d. Z oznako GBKR, ISIN koda SI0021109630	izdane kot zamenjava za obveznice z oznako SA01, ISIN SI0032103028, na podlagi določila o ustanovitvi zavarovanja v korist imetnikov obveznic (z oznako SA01) iz sklepa o izdaji obveznic z dne 26.11.2009	26.500.000 EUR	1.000,00 EUR	26.500	7,20%	9.12.2009 9.12.2014 5 let	obresti polletno, glavnica ob zapadlosti	9.6. 9.12.	Škofjeloška c.6 4502 Kranj	Tel: 04 206 5000 Faks: 04 206 6446	Janez Bohorič - predsednik uprave
80	Slovenska izvozna in razvojna banka	SI01	19.12.2008	24.12.2008	banka za spodbujanje izvoza in razvoja	jamči družba s celotnim svojim premoženjem; Republika Slovenija na podlagi 13. člena ZSIRB odgovarja za obveznosti izdajatelja, ki nastanejo zaradi izdaje dolžniških VP	zagotovitev dolgoročnih virov za namene financiranja sklade z ZSIRB	500.000.000 EUR	100.000,00 EUR	5.000	6m EURIBOR + 100 b.t.	23.10.2008 23.10.2011 3 leta	obresti dvakrat letno, glavnica ob zapadlosti	23.6. 23.12.	Jospine Turnograjske 6, 1000 Ljubljana	Tel: 01 20 07 500 Faks: 01 20 07 575	mag. Sibil Svilar - predsednik
81	Slovenska odškodninska družba	SOS2E	27.3.1997	7.4.1997	poravnava obveznosti po zakonu o denacionalizaciji, zakonu o zadrukah in drugih predpisih, ki urejajo denacionalizacijsko premoženje	jamči družba s celotnim svojim premoženjem	poravnava obveznosti denacionalizacijskim upravičencem	828.310.908 EUR	51,13 EUR	16.200.096	6%	1.6.1996 1.6.2016 20 let	obresti in glavnica polletno, 8 letni morator na odplačilo glavnice	1.6. 1.12.	Mala ulica 5, p.p. 139 1001 Ljubljana	Tel: 01 300 91 13 Faks: 01 300 91 11	Tomaž Kuntarič - predsednik uprave Kaja Špihar
82	Stanovanjski sklad Republike Slovenije	SSR1E	11.4.1996	4.7.1996	stanovanjski sklad	jamči izdajatelj z vsem svojim premoženjem neomejeno	povečanje razpoložljivih sredstev za zadovoljevanje potreb državljanov, kupcev stanovanj	3.628.440 EUR	51,13 EUR	70.965	6,0%	1.11.1995 1.11.2010 15 let	obresti in glavnica polletno	1.5. 31.10.	Pojlanska c. 31 1000 Ljubljana	Tel: 01 471 05 00 Faks: 01 471 05 03	Primož Pirč - predsednik uprave Biserka Prošek Darja Fišer
83	Stanovanjski sklad Slovenije	SSR3	21.5.2001	28.5.2001	stanovanjski sklad	jamči Stanovanjski sklad RS, javni sklad, neomejeno z vsem svojim namenskim premoženjem	povečanje razpoložljivih sredstev za zadovoljevanje potreb državljanov, kupcev stanovanj	8.345.800 EUR	417,29 EUR	20.000	TOM + 6,10%	5.1.2001 5.1.2011 10 let	obresti in glavnica polletno	5.1. 6.7.	Pojlanska c. 31 1000 Ljubljana	Tel: 01 471 05 00 Faks: 01 471 05 03	Primož Pirč - predsednik uprave Biserka Prošek Darja Fišer
84	Zavarovalnica Triglav	ZT01	24.5.2004	2.6.2004	opravljanje zavarovalnih poslov	jamči izdajatelj z vsem svojim premoženjem neomejeno		13.308.000 EUR	1.000 EUR	13.308	5%	20.10.2003 20.10.2013 10 let	obresti letno, glavnica ob zapadlosti	20.10.	Miklošičeva 19 1000 Ljubljana	Tel: 01 474 72 00 faks: 01 432 63 02	Matjaž Rakovec - predsednik uprave
85	Zavarovalnica Triglav	ZT02	30.6.2010	30.6.2010	opravljanje zavarovalnih poslov	jamči izdajatelj z vsem svojim premoženjem neomejeno	za upravljanje kapitalne ustreznosti	30.000.000 EUR	1.000 EUR	30.000	5,95%	21.12.2009 21.3.2020 10 let	obresti letno, glavnica ob zapadlosti	21.3.	Miklošičeva 19 1000 Ljubljana	Tel: 01 474 72 00 faks: 01 432 63 02	Matjaž Rakovec - predsednik uprave

F5) VZAJEMNI SKLADI

Vzajemni sklad	Trgovalna koda	Vrsta sklada	Kotacija	Datum uvrstitve	Datum začetka trgovanja	Naložbena politika vzajemnega sklada	Prvi notni tečaj *	Št. kuponov na org. trgu ob začetku trgovanja	Št. kuponov na borznem trgu konec meseca	Naslov izdajatelja	Telefon Faks	DZU, ki upravlja VS
1 Infond Global	INDGL	aktivni vzajemni sklad	Osnovna	10.10.2008	10.10.2008	Uravnoveženo investiranje v lastniške in dolžniške vrednostne papirje, ko so ocenjeni kot tržno podcenjeni oz. z visoko bonitetno oceno in primerno likvidni. Panožno in geografsko portfelj ni omejen.	10,09 EUR	8.713.540	5.830.354	Ulica Vita Kraigherja 5 2000 Maribor	Tel: 02 229 20 80 Faks: 02 229 27 96	KBM Infond, DZU, d. d.
2 Infond Dynamic	INDDY	aktivni vzajemni sklad	Osnovna	24.10.2008	24.10.2008	Investiranje v pretežno lastniške vrednostne papirje, ko so ocenjeni kot tržno podcenjeni in primerno likvidni. Panožno in geografsko portfelj ni omejen.	3,90 EUR	5.484.440	4.725.563	Ulica Vita Kraigherja 5 2000 Maribor	Tel: 02 229 20 80 Faks: 02 229 27 96	KBM Infond, DZU, d. d.
3 ALTA EUROSTOCK	MPEU	indeksni vzajemni sklad	Osnovna	8.6.2006	16.6.2006	Sledi indeksu ALTA-Eurostock. Osnovni kriterij za določanje cenovnega indeksa je višina izplačanih dividend v velikih evropskih delniških družbah.	5,47 EUR	728.413	1.013.409	Železna cesta 18 1000 Ljubljana	Tel: 01 3 200 300 Faks: 01 3 200 301	ALTA Skladi, DZU, d. d.
4 Probanka globalni naložbeni sklad	PBGS	aktivni vzajemni sklad	Osnovna	21.11.2006	24.11.2006	Naložbe v delnice močno razpršene globalno, kakor tudi po različnih gospodarskih panogah, naložbe v obveznice pa še v državne in podjetniške obveznice. Orientacija tako na razvite kot tudi na nerazvite trge po vsem svetu.	0,710 EUR	142.885.835	54.203.762	Trg Leona Štuklja 12 2000 Maribor	Tel: 02 252 08 00 Fax: 02 252 08 29	Probanka upravljanje premoženja, d.o.o.

* Enotni tečaj prvega trgovskega dne je preračunan na podlagi tečaja Banke Slovenije na ta dan.

F6) INVESTICIJSKE DRUŽBE

Investicijska družba	Trgovalna koda	Razred delnic	Datum uvrstitve	Datum začetka trgovanja	Sestava kapitala	Enotni tečaj prvega		Nom. vred. delnice	Št. delnic na org. trgu	Dividenda za leto 2008/2009	Datum brez upravičenja do dividende	Naslov izdajatelja	Telefon Faks		DZU, ki upravlja ID	Direktor DZU in ID Kontaktne osebe
						trgovalnega dne *	trgovalnega dne *									
1 KD ID, delniška ID	KDIR	redne imenske	1.2.2001	9.2.2001	9.181.542 rednih delnic	0,341 EUR		1 kos	9.181.542	0,75 EUR	11.5.2010	Celovška 206 Ljubljana	Tel: 01 582 67 00 Faks: 01 518 40 88		KD Skladi, družba za upravljanje, d.o.o.	Roman Androjna - direktor DZU in ID
2 NFD 1 DELNIŠKI INVESTICIJSKI SKLAD	NFIN	redne imenske	23.10.1998	26.10.1998	160.580.300 rednih kosovnih delnic	0,399 EUR		1 kos	160.580.300	0,14 EUR	2.11.2009	Trdinova 4 1000 Ljubljana	Tel: 01 434 10 00 Faks: 01 431 11 09		Nacionalna finančna družba za upravljanje investicijskih skladov, d. o. o.	Stanislav Valant - direktor DZU Roman Ambrož - direktor ID Lenka Dominko
3 ZVON ENA ID, delniška investicijska družba	ZVIR	redne imenske	11.11.2003	24.11.2003	2.277.577 rednih kosovnih delnic	9,34 EUR		1 kos	2.277.577	0,21 EUR	2.9.2009	Slovenska 17 2000 Maribor	Tel: 05 908 05 50 Faks: 05 908 05 52		Krekova družba, d.o.o.	Roza Mlakar Kukovič - direktorica DZU